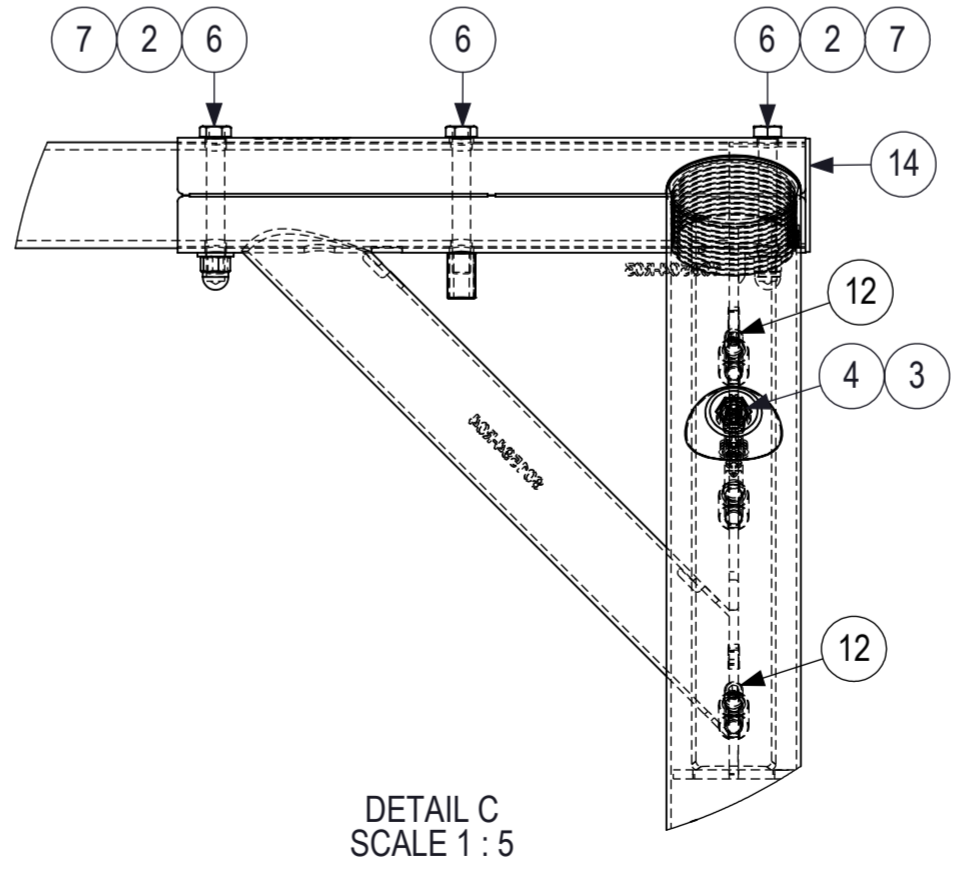
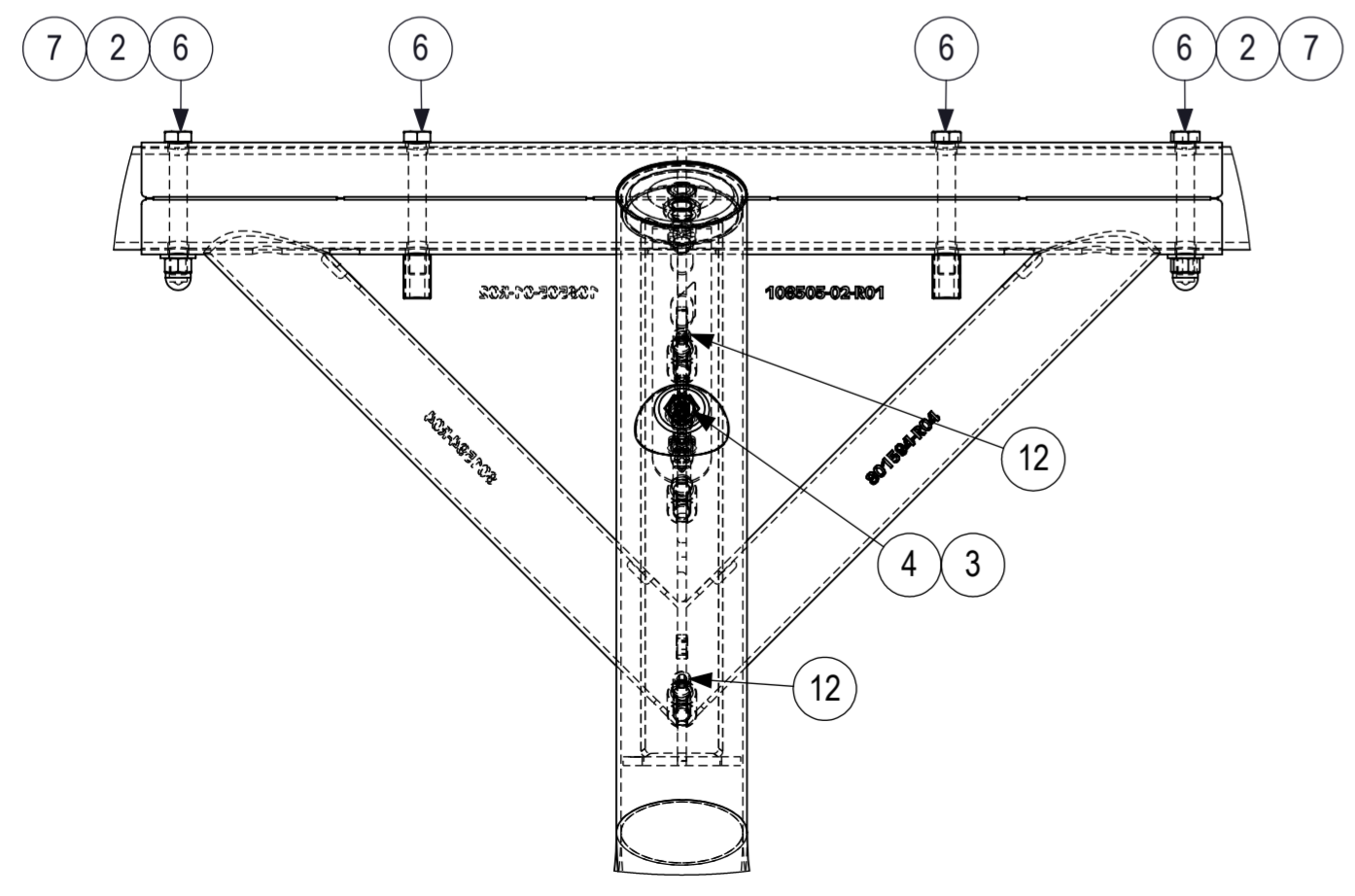
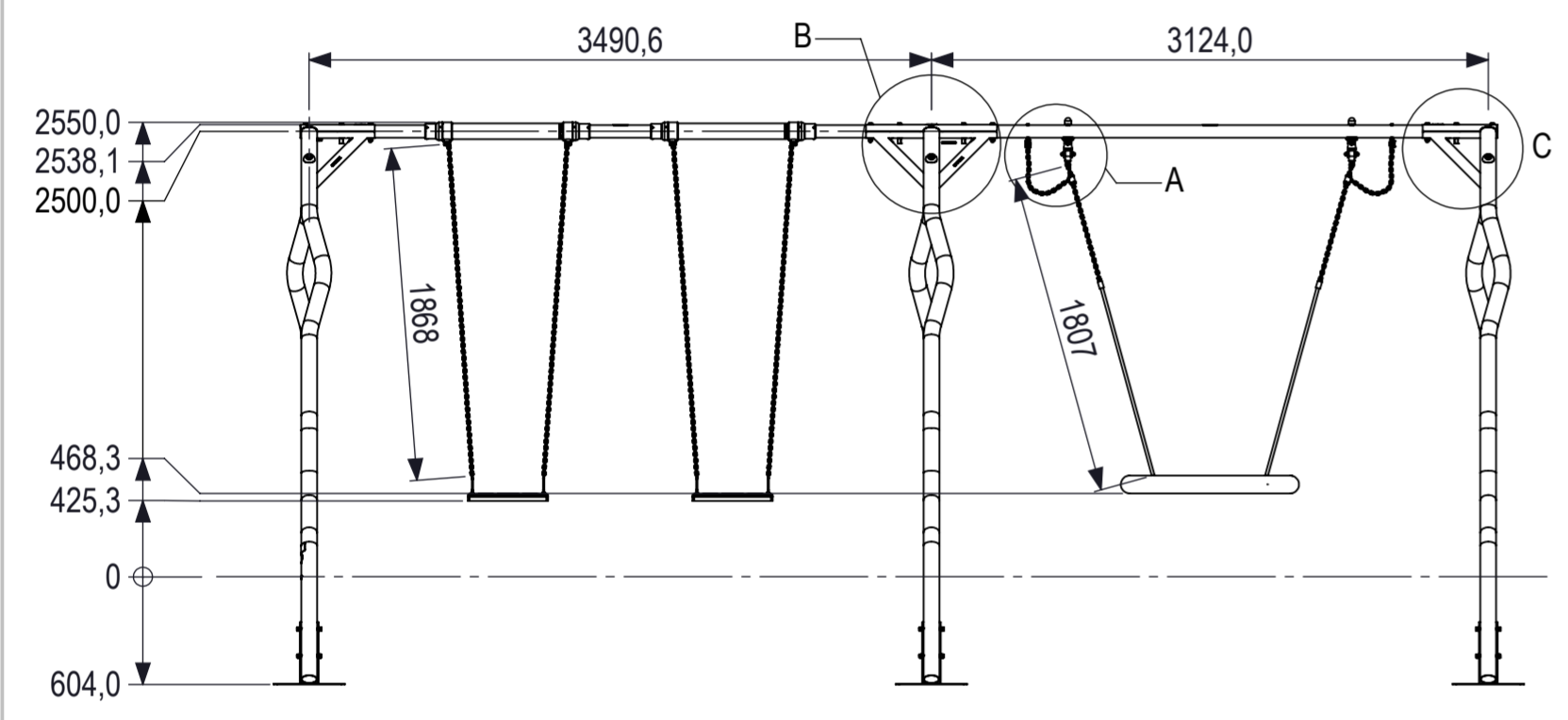
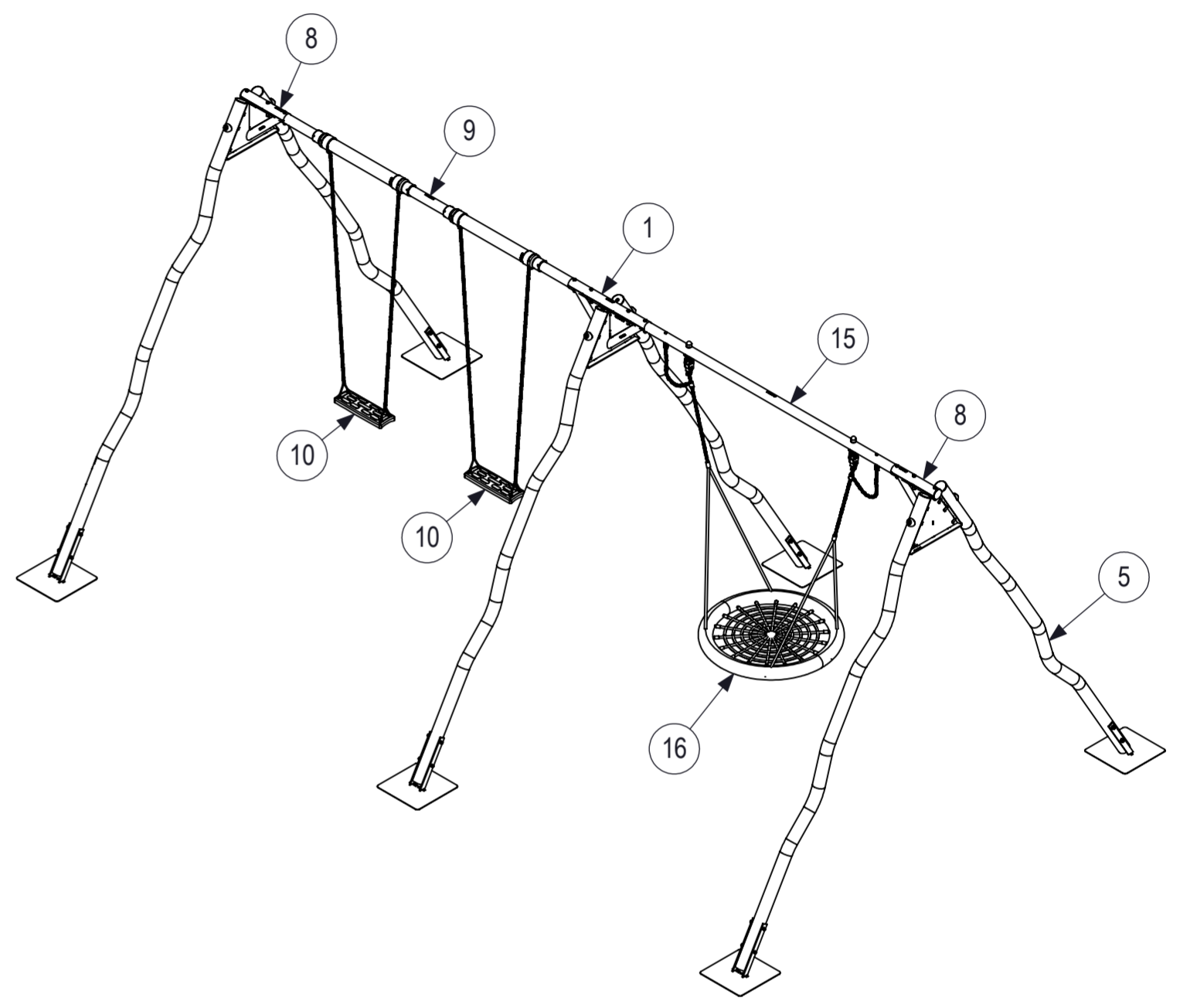
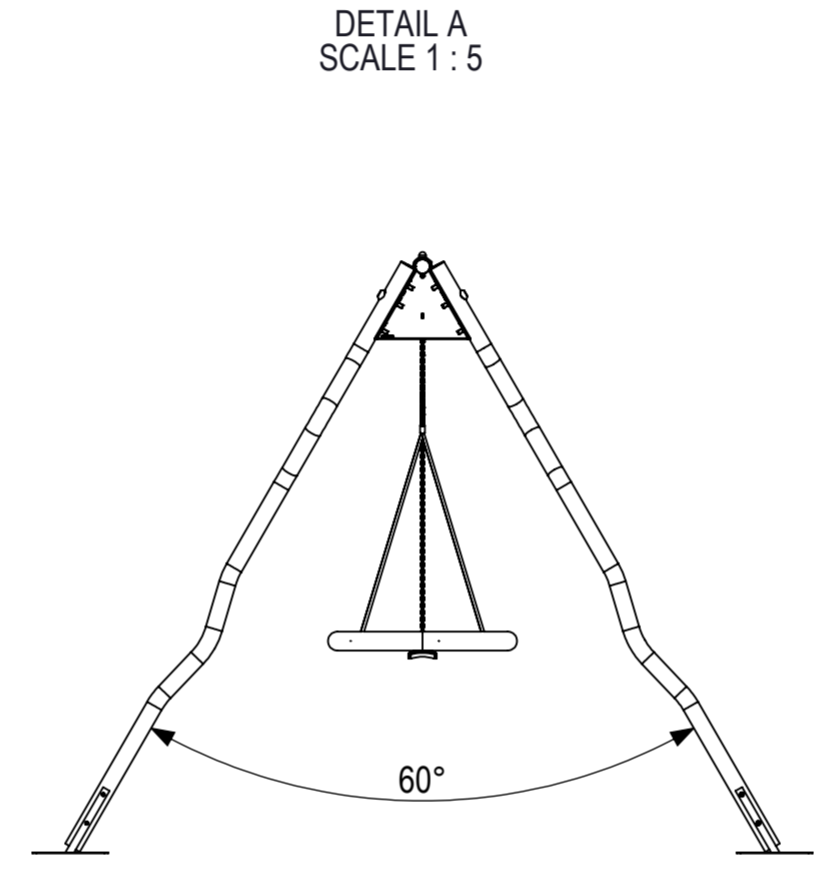
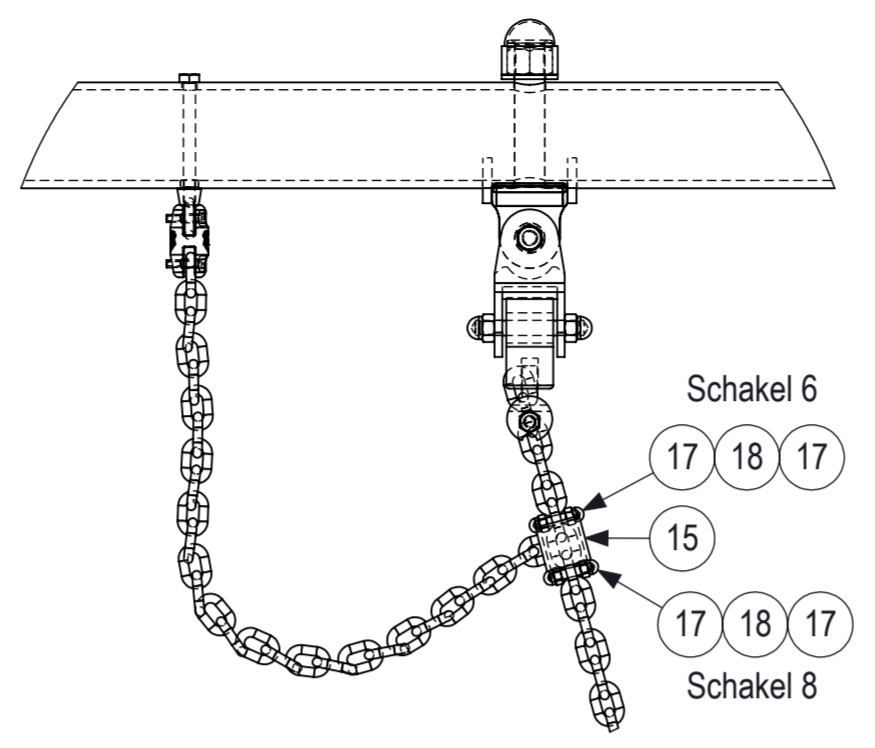
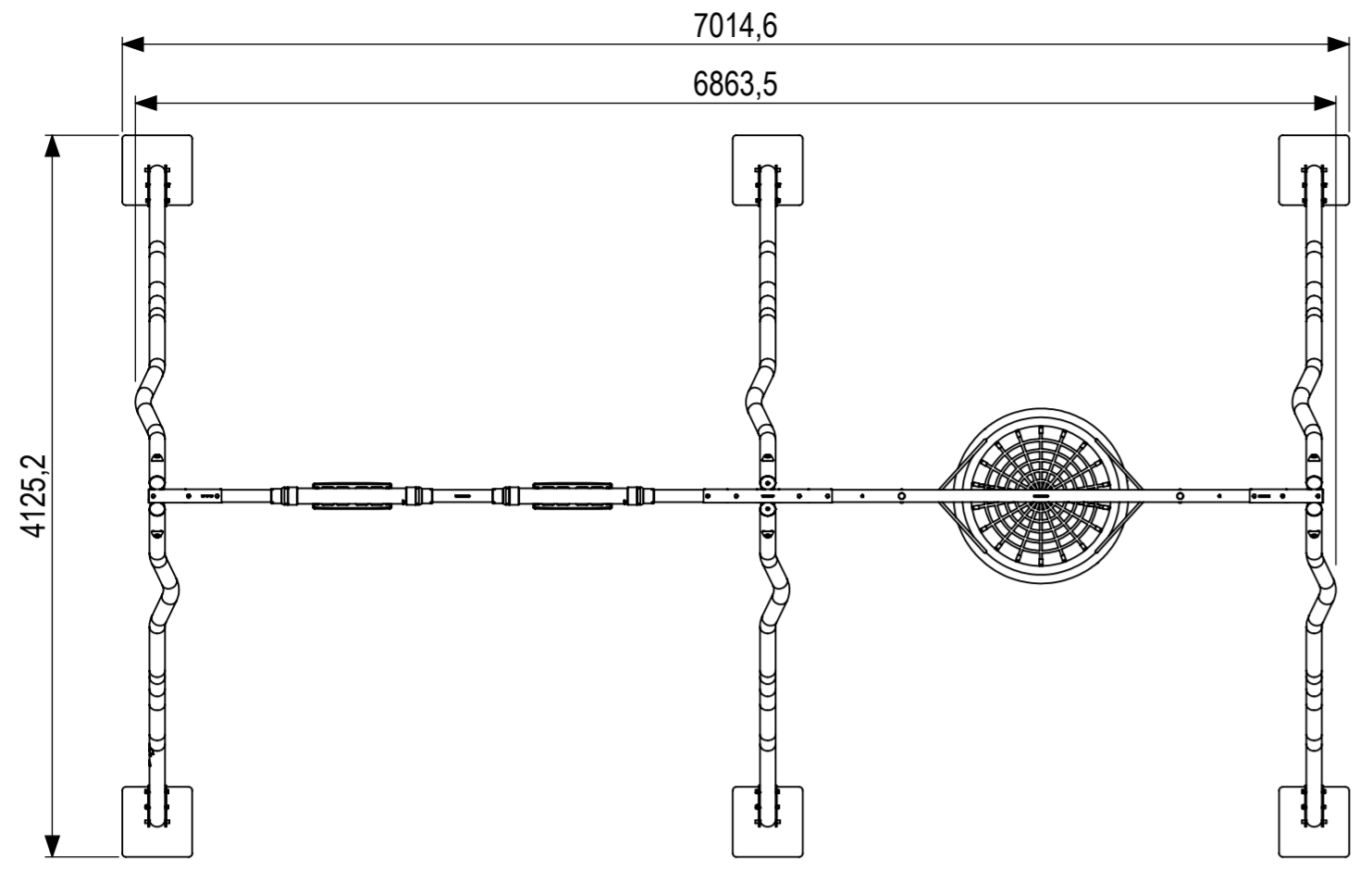


Het tekenen is een voorbeeld van een tekening die kan worden gebruikt voor de productie van een product. Het is niet bedoeld als een definitieve tekening en kan worden aangepast aan de behoeften van de klant.



DETAIL B
SCALE 1 : 5

DETAIL C
SCALE 1 : 5

Wijz.	Omschrijving	Datum	Naam
R01	Koppelingen gereviseerd en toestelnaam gewijzigd	19-2-2025	SK
R02	Koppelingen gereviseerd: Draaiwerken vervangen voor gietdelen	20-10-2025	SK
R03	Nieuwe gietdelen antiwrap en tussenbuis met hapjes toegepast. Lamellenstop toegepast	10-3-2026	SK

Posnr.	Aantal	Beschrijving	Tekening nummer
20	1	Plastic met lijmlaag 50x50x0.2mm - Type van Goedkeur	107469-50x50
19	1	Plastic met lijmlaag 95x55x0.2mm - Typeplaat IJslander EN1176:2017	107469-Typeplaat
18	1	Plaat 19x48x0.2mm Plastic met lijmlaag RVS/zwart	107469-19x48
17	4	Draadeind M6 RVS Din 975 A2	100809-30
16	8	Dopmoer M6 din 1587 rvs A2	200023
15	1	Vogelnestmand 1000mm rand touwen zwart en binnenwerk touwen groen	10010
14	2	Samenstelling schommelzijte bumperseat Anti-Wrap Lager	90002-AW
13	1	Bovenligger Schommel Groeps-Standaard	957098-GS-R03
12	1	Bovenligger Schommel Dubbel-AntiWrap	957098-DA-R03
11	2	Sam. Madera Schommel Staander	957101-M-R04
10	1	Middenkoppeling Schommel incl. bewerking	946346-R03
9	12	Stelschroef M12x50 DIN 913 RVS A2	108895
8	6	Dopmoer M12 din 1587 rvs A2	100350
7	10	Zeskantbout M12x90 DIN 933 RVS A2	108651
6	2	Einddop Schommels	957099-R02
5	4	Sam. Madera Schommel Staander	957101-M-R05
4	6	Inbusbout M12x130 DIN 912 RVS A2	103710
3	6	Gietdeel tbv Madera	103347
2	6	Sluitring M12 din 125 rvs A2	100362
1	2	Eindkoppeling Schommel incl. bewerking	946347-R03

<p>IJSLANDER Oude Dijk 10 8096 RK Oudebroek The Netherlands T +31 (0)525 633420 F +31 (0)525 631067 info@ijslander.com www.ijslander.com</p>	oppervlakte ruwheid surface roughness DIN ISO 1302	alg. ruwheid gen. roughness	eenheid/unit cm	datum date 12-12-2023	naam name SK		
	vorm- en plaatstoleranties geometrical tolerancing DIN ISO 1101	3.2	norm EN 1176:2017	toelaatbare afwijkingen voor lineaire maten (m.u.v. gebroken kanten) admissible deviations for linear dimensions (excepting broken edges)			
alg. toleranties gen. tolerancing DIN 7168-m	lineaire maat linear dimension afwijking/deviation	> 0.5 ≤ 6 ±0.1	6 30 ±0.2	120 400 ±0.3	400 1000 ±0.5	2000 4000 ±1.2	4000 8000 ±2 ±3
totaal gewicht total weight 348.1 kg	zwaarste onderdeel heaviest part 53.83 kg	Leefijd van: service life 3 - 12 jaar	Valondergrond klasse: ground class B - Minimaal natuurlijke bodem benodigd	tekeningnummer/drawingnumber CS-2-DA02-GS07-M-R03	blad/sheet 38 - 54	wijz./rev. 03	form./size A2

0 10 20 30 40 50 60 70 80 mm