



IJSLANDER

IJSLANDER BRINGT SIE IN BEWEGUNG • IJSLANDER.COM

PREISLISTE 2024

**IJSLANDER
BRINGT SIE IN
BEWEGUNG.**

Bauen an der Zukunft

Bereits seit 1996 gestaltet IJslander die Zukunft. Wir bringen Kindern und Jugendlichen bei, sich selbst und die Welt um sich herum zu entdecken. Wir zeigen Erwachsenen, dass Spielen immer noch eine tolle Sache ist. Und ältere Menschen ermuntern wir, fit und vital zu bleiben. Das erreichen wir mit unseren nachhaltigen, wartungsfreundlichen und vollständig wiederverwendbaren Sport- und Spielgeräten.

Wiederverwendung. Sie stimuliert den sorgsamsten Umgang mit unseren Rohstoffen und macht uns bewusst, was die Erde uns zur Verfügung stellt. Aber auch die Tatsache, dass Rohstoffe nicht unerschöpflich sind. Denn was einmal aufgebraucht ist, ist unwiderruflich weg.

Um wirkungsvoll etwas für die Welt von morgen zu tun, ist eine Kreislaufwirtschaft, in der alles zu 100 % wiederverwertbar ist, ganz wesentlich. Danach streben wir bereits seit Gründung unseres Unternehmens vor über zwanzig Jahren. So sind wir mit der Entwicklung von Spielgeräten aus einem einzigen Material gestartet: Edelstahl. Ein Produkt, das die Umwelt nicht belastet, wiederverwendbar und besonders widerstandsfähig ist und dadurch nur ein Minimum an Wartung benötigt. Denn auch das ist besser für die Umwelt.

Click & Play

Aber es braucht mehr um zukunftsfähig zu sein. So haben wir Ende 2016 Click & Play eingeführt – eine Lösung in Form eines Klicksystems mit Bausteinen, mit dem öffentliche Räume nachhaltig und flexibel gestaltet werden können. Damit sind die Geräte ohne Anpassung des Untergrunds ohne Weiteres austauschbar. Der große Vorteil: Der Raum kann mit den demografischen Entwicklungen des Viertels mitwachsen, während der Verbrauch an Rohstoffen begrenzt wird.

Inzwischen wurden bereits eine ganze Reihe Spielplätze mit Click-&-Play-Geräten eingerichtet. Durch den Erfolg in den Niederlanden bieten wir Click & Play seit 2018 auch außerhalb der Niederlande an. Und wie sich jetzt herausstellt, ist diese Innovation der Ausgangspunkt für eine weitere Neuerung in unserem Unternehmen. Denn ab 2018 bietet IJslander neben Edelstahl Ausführungen auch Sport- und Spielgeräte in anderen Kreislaufmaterialien an. Eine bewusste Entscheidung, um unseren Kunden mehrere Optionen anbieten zu können, ohne die Zukunft unserer Kinder zu beeinträchtigen. Daran werden wir weiter bauen. Machen Sie mit?



CLICK & PLAY



Auswählen, klicken, fertig!

Click & Play ist ein fortschrittliches Klicksystem in Kombination mit Building Blocks worauf Sport- und Spielgeräte installiert werden können. Aufgrund der drei festgelegten Baustein-Formen, wobei bei der Entwicklung bereits die verschiedenen Spielfunktionen und Fallbereiche berücksichtigt wurden, müssen Untergründe beim Auswechseln der Geräte nicht angepasst werden. Auf einem Spielplatz können mehrere Building Blocks angelegt werden.

Building Block A

Die Hauptfunktion des Building Block A ist Schaukeln. Auf diesem Building Block können jedoch auch Reck-, Gleichgewichts- oder Klettergeräte montiert werden.

Building Block B

Die Hauptfunktion des Building Block B ist Rutschen. Auf diesem Building Block können jedoch auch Reck-, Gleichgewichts- oder Klettergeräte sowie Federwippen montiert werden.

Building Block C (MINI)

Die Hauptfunktion des Building Block C ist Drehen. Auf diesem Building Block können jedoch auch Wippen montiert werden. Building Block C MINI hat einen kleineren Durchmesser.

BUILDING BLOCK A

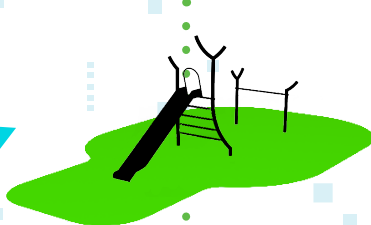


Schaukeln

Drehen

Klettern niedrig

BUILDING BLOCK B



Klettern

Wippen

Rutschen

Drehen

Fantasie

Balancieren

BUILDING BLOCK C



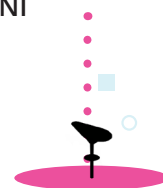
Drehen

Wippen

Fantasie

Schaukeln

BUILDING BLOCK C
MINI



Drehen

Wippen

Fantasie

Schaukeln

Art.nr.	Beschreibung	Preis*	Gesamtpreis Fundaments	Cutting Legs
1890	Building Block A	€ 3.605		
1891	Building Block B	€ 4.564		
1892	Building Block C	€ 962		
1892-01	Building Block C mini	€ 962		
105739	Click & Play Installationsschlüssel	€ 20		
945061	Click & Play Abdeckkappe (Edelstahl)	€ 50		
	Click & Play Spiel- und Sportgeräte			
CP-1100	Click & Play Spinner Karussell	€ 6.051		
CP-1101	Click & Play Drehspiel	€ 2.298		
CP-1104	Click & Play Drehspiel schräg	€ 2.118		
CP-1106	Click & Play Drehspiel gerade	€ 2.117		
CP-1109	Click & Play Drehspiel XL	€ 2.736		
CP-1112	Click & Play Spinner Drehkugel	€ 2.026		
CP-1132	Click & Play Wippe	€ 2.108		
CP-1180	Click & Play Basketballpfahl übungsmodel	€ 2.825		
CP-1183	Click & Play Korbballkorb	€ 1.675		
CP-1184	Click & Play Balltrichter mit drei Ausgängen	€ 4.383		
CP-1220	Click & Play Hoppelmotorrad	€ 2.119		
CP-1221	Click & Play Hoppelente	€ 2.119		
CP-1224	Click & Play Vierer-Wippe	€ 2.967		
CP-1300	Click & Play Bockspringen	€ 338		
CP-1336	Click & Play Ladybird	€ 1.748		
CP-1337	Click & Play Dragonfly	€ 5.711		
CP-1340	Click & Play Ant	€ 3.143		
CP-1870	Click & Play Familyfit Dip bar	€ 899		
	Click & Play Spriet Serie			
CP-1820	Click & Play Spriet Schaukel Vogelnest	€ 6.997		
CP-1822	Click & Play Spriet Wippe	€ 4.504		
CP-1823	Click & Play Spriet Blatt	€ 1.473		
CP-1824	Click & Play Spriet Schwung	€ 2.244		
CP-1825	Click & Play Spriet Rutsche H=1,5m	€ 6.073		
CP-1828	Click & Play Spriet Klettergerüst niedrig	€ 3.567		
CP-1830	Click & Play Spriet Schwing	€ 7.564		
CP-1831	Click & Play Spriet Balance	€ 1.772		
CP-1832	Click & Play Spriet Wackelblatt	€ 2.318		
	Click & Play Jungle Ruins Serie			
CP-6004	Click & Play Jungle & Ruins Rutsche H=1,5m	€ 7.709		
CP-6005	Click & Play Jungle & Ruins Vogelnechtschaukel	€ 6.171		
101738	Option: Synthetischer Korb, zusätzliche Kosten	€ 108		
CP-6006	Click & Play Jungle & Ruins Drehspiel	€ 6.253		
CP-6007	Click & Play Jungle & Ruins Wippe	€ 4.607		
CP-6008	Click & Play Jungle & Ruins Klettergerät	€ 9.473		

BUGS

Art.nr.	Beschreibung	Preis*	Gesamtpreis Fundament	Cutting Legs
1251	Spider Pholcus	€ 26.040		€ 600
1252	Spider Zora	€ 23.695		€ 360
1320	Butterfly	€ 25.961		€ 900
1322	Mosquito	€ 24.410		€ 540
1336	Ladybird	€ 1.464	€ 45	€ 60
1337	Dragonfly	€ 6.036	€ 92	€ 60
1338	Caterpillar	€ 16.477		€ 240
1340	Ant	€ 3.833	€ 92	€ 60
1341	Snail	€ 4.645	€ 90	€ 120
1343	Worm	€ 7.245	€ 92	€ 60

1336 LADYBIRD

1322 MOSQUITO

MADERA

Art.nr.	Beschreibung	Preis*	Gesamtpreis Fundament	Cutting Legs
1401	Madera Schwebebalken	€ 3.247		€ 150
1402	Madera Kletternetz	€ 6.608		€ 150
1403	Madera Rutsche H=1,37m	€ 5.188		€ 250
1403-01	Madera Rutsche Vario H=1,37m	€ 5.951		€ 250
1404	Madera Mini Schaukel	€ 2.014		P.a.A.
1406	Madera Wippe	€ 4.017	€ 92	€ 60
1407	Madera Kombispielgerät	€ 20.154		€ 250
1408	Madera Sechseck	€ 8.738		€ 250
1410	Madera Seilbahn	€ 16.011	€ 2.496	€ 250
1411	Madera Reckstange 2-teilig	€ 1.818		P.a.A.
1412	Madera Reckstange 3-teilig	€ 1.927		P.a.A.
1416	Kombispielgerät XL	€ 37.878		€ 500
1418-01	Madera Kombispielgerät XXL Vario	€ 43.954		€ 500
1419	Madera Spielhäuschen	€ 6.163		€ 240
1420	Madera Kletterparcours	€ 14.836		€ 500
1421	Madera Balancierstrecke (8 Stück)	€ 2.610		€ 500
1422	Madera Einpunktschaukel	€ 11.870		P.a.A.
1999-379	★ Madera Balanciergerät	€ 8.522		P.a.A.
1999-484	Madera Seckseckige Schaukel	€ 13.503		P.a.A.
CS-1-DA02-M	★ Madera Doppelschaukel Anti-Wrap 2x Flacher Sitz	€ 5.028		
CS-1-DS02-M	★ Madera Doppelschaukel 2x Flacher Sitz	€ 4.174		
CS-1-DS05-M	★ Madera Doppelschaukel 1x Flacher Sitz und 1x Kleinkindsitz	€ 4.907		
CS-1-EA01-M	★ Madera Einzelschaukel Anti-Wrap 1x Flacher Sitz	€ 4.001		
CS-1-GA07-M	★ Madera Vogelnechtschaukel Anti-Wrap	€ 5.037		
CS-1-GS07-M	★ Madera Einzelschaukel 1x Seilkorb	€ 4.941		
CS-2-DA02-GS07-M	★ Madera Kombischaukel 2x Flacher Sitz Anti-Wrap und 1x Seilkorb	€ 8.409		
CS-2-DA02-GS09-M	★ Madera Kombischaukel 2x Flacher Sitz Anti-Wrap und 1x Korbstuhlsitz	€ 8.494		
CS-2-DA05-GA07-M	★ Madera Kombischaukel 1x Flacher/1x Kleinkindsitz 1x Vogelneest (Anti-Wrap)	€ 8.619		

*Preise in Euro, zzgl. MwSt., netto und ab Werk. Exklusiv Frachtkosten. | P.a.A.: Preis auf Anfrage | Die Preise für Fundamente sind nicht im Preis des Spielgeräts enthalten und werden separat erwähnt. Technische Anpassungen und Preisänderungen vorbehalten. Die Preise sind gültig vom 01.02.2024 bis einschließlich 31.01.2025.



1407 MADERA KOMBISPIELGERÄT



1410 MADERA SEILBAHN

*Preise in Euro, zzgl. MwSt., netto und ab Werk. Exklusiv Frachtkosten. | P.a.A.: Preis auf Anfrage | Die Preise für Fundamente sind nicht im Preis des Spielgeräts enthalten und werden separat erwähnt.
Technische Anpassungen und Preisänderungen vorbehalten. Die Preise sind gültig vom 01.02.2024 bis einschließlich 31.01.2025.

CARISMA

Art.nr.	Beschreibung	Preis*	Gesamtpreis Fundament	Cutting Legs
1901	Carisma Schwebebalken	€ 2.801		€ 200
1902	Carisma Kletter Netze	€ 5.700		€ 250
1903	Carisma Rutsche H=1,37m	€ 4.035		€ 150
1904	Carisma Mini Schaukel	€ 1.995		€ 100
1906	Carisma Wippe	€ 3.465	€ 92	€ 100
1907	Carisma Kombinations Gerät	€ 17.383		€ 550
1912	Carisma Reckstange 3-teilig	€ 1.919		€ 150
1916	Carisma Kombispielgerät XL	€ 32.670		P.a.A.
1918-01	Carisma Kombispielgerät XXL Vario	€ 37.910		P.a.A.
1920	Carisma Kletterparcours	€ 12.796		P.a.A.
1921	Carisma Balancierstrecke (8 Stück)	€ 2.230		P.a.A.
CS-1-EA01-C	●★ Carisma Einzelschaukel Anti-Wrap	€ 3.602		
CS-1-GS07-C	●★ Carisma Einzelschaukel 1x Seilkorb	€ 4.518		
CS-2-DA02-GS07-C	●★ Carisma Kombischaukel 2x Flacher Sitz Anti-Wrap und 1x Seilkorb	€ 7.964		



1916 CARISMA
KOMBISPIELGERÄT XL



CS-1-EA01-C CARISMA
EINFACHSCHAUKELE ANTI-WRAP

BAMBINO

Art.nr.	Beschreibung	Preis*	Gesamtpreis Fundament	Cutting Legs
1081	Bambino Columbus	€ 18.614		€ 500
1085	Bambino Lounge	€ 6.346	€ 104	P.a.A.
1087	Bambino Swirl	€ 2.816		€ 250
1089	Bambino Bow	€ 2.583		€ 250
1091	Bambino Flow	€ 4.458		€ 300
1092	Bambino Buoy	€ 5.361		€ 250
1094	Bambino Sail Swing	€ 1.968		P.a.A.
1095	Bambino Storm	€ 5.336		€ 500



1092 BAMBINO BUOY



1094 BAMBINO SAIL SWING

*Preise in Euro, zzgl. MwSt., netto und ab Werk. Exklusiv Frachtkosten. | P.a.A.: Preis auf Anfrage | Die Preise für Fundamente sind nicht im Preis des Spielgeräts enthalten und werden separat erwähnt. Technische Anpassungen und Preisänderungen vorbehalten. Die Preise sind gültig vom 01.02.2024 bis einschließlich 31.01.2025.



BYO

Art.nr.	Beschreibung	Preis*	Gesamtpreis Fundament fundaties	Cutting Legs
1001	BYO Lausanne	€ 18.165		€ 600
1007	BYO Seoul	€ 7.938		€ 240
1007-03	BYO Seoul Vario	€ 10.842		€ 240
1008	BYO Toulouse	€ 13.085		€ 420
1011	BYO Abu Dhabi	€ 14.518		€ 420
1017	BYO Rome	€ 9.703		€ 300
1018	BYO Pittsburgh	€ 8.800		€ 350
1019	BYO Kiev	€ 12.177		€ 300
1020	BYO Helsinki	€ 9.028		€ 240
1021	BYO Cardiff	€ 17.294		€ 420
1022	BYO Belfast	€ 12.626		€ 450
1023	BYO Amsterdam	€ 15.625		€ 660
1026	BYO Seattle	€ 17.117		P.a.A.
1027	BYO Rio	€ 21.126		P.a.A.
1027-01	BYO Rio vario	€ 21.698		P.a.A.
1039	BYO Sechseck Klettergerüst	€ 6.013		€ 360
1040	BYO Castle	€ 33.800		€ 780
1041	BYO Utrecht	€ 24.653	€ 90	€ 660
1042	BYO Dubai	€ 7.577		€ 350
1055	BYO Experience	€ 26.717		€ 500
1313	BYO Spielhäuschen	€ 5.122		€ 240
1313-04	BYO Spielhäuschen XL	€ 6.282		€ 360

*Preise in Euro, zzgl. MwSt., netto und ab Werk. Exklusiv Frachtkosten. | P.a.A.: Preis auf Anfrage | Die Preise für Fundamente sind nicht im Preis des Spielgeräts enthalten und werden separat erwähnt. Technische Anpassungen und Preisänderungen vorbehalten. Die Preise sind gültig vom 01.02.2024 bis einschließlich 31.01.2025.



FANTASY

Art.nr.	Beschreibung	Preis*	Gesamtpreis Fundament	Cutting Legs
1303	Kringel	€ 1.808		P.a.A.
1310	Spielplatztelefon	€ 1.418		P.a.A.
101113	PVC-Steckmuffe, 2x	€ 22		
101685	HPE/ Tyleen Schlauch PN8 (30m)	€ 105		
1310-CL	Spielplatztelefon zum Aufschrauben	€ 1.418		
104161	PVC-Steckmuffe, 2x	€ 22		
101685	HPE/ Tyleen Schlauch PN8 (30m)	€ 105		
1319	Himmelstrahl	€ 6.520	€ 368	P.a.A.
1360	Berg ø 3.37 m	P.a.A.		P.a.A.
1999-151	Spiegelglas Mauer	€ 3.570		€ 120
1999-167	Kriech Tunnel 1,5m x Ø80cm	€ 3.037	€ 90	
1999-196	Kriech Tunnel 3,0m x Ø80cm	€ 4.301	€ 90	
1999-330	Kriech Tunnel 2,5m x Ø80cm	€ 3.902	€ 90	
1999-334	Kriech Tunnel 60/190 x Ø80cm	€ 4.582	€ 90	
1999-348	Kriech Tunnel 86/114 x Ø60cm	€ 2.373	€ 90	



**1999-167 KRIECHTUNNEL
1,5M X Ø80CM**



1999-151 SPIEGELGLAS MAUER

*Preise in Euro, zzgl. MwSt., netto und ab Werk. Exklusiv Frachtkosten. | P.a.A.: Preis auf Anfrage | Die Preise für Fundamente sind nicht im Preis des Spielgeräts enthalten und werden separat erwähnt. Technische Anpassungen und Preisänderungen vorbehalten. Die Preise sind gültig vom 01.02.2024 bis einschließlich 31.01.2025.

BASIC SPIELGERÄTE



Art.nr.	Beschreibung	Preis*	Gesamtpreis fundament	Cutting Legs
1058	Familien Schaukel	€ 10.428		€ 480
1100	Karussell	€ 6.441		€ 480
1101	Drehspiel	€ 2.241	€ 92	€ 65
1104	Drehspiel schräg	€ 2.309	€ 92	€ 65
1106	Drehspiel gerade	€ 2.080	€ 92	€ 65
1109	Drehspiel XL	€ 2.741	€ 92	€ 65
1111	Balancierscheibe	€ 8.257	€ 384	€ 480
1113	Karussell mit Rollstuhlzugang	€ 11.251		P.a.A.
1120	Reckstange 1-teilig	€ 687		P.a.A.
1121	Reckstange 2-teilig	€ 693		P.a.A.
1122	Reckstange 3-teilig	€ 870		P.a.A.
1122-02	Reckstange Extreme	€ 1.820		€ 180
1132	Wippe	€ 1.892	€ 92	€ 65
1134	Teeter for 2	€ 4.568	€ 184	€ 120
1179	Hängematte Lille	€ 2.926		€ 100
1184	Balltrichter mit drei Ausgängen	€ 3.979	€ 92	€ 65
1220	Hoppelmotorrad	€ 1.641		€ 65
1221	Hoppelente	€ 1.641		€ 65
1224	Vierer-Wippe	€ 2.668		€ 65
1230	Kletterglobus	€ 4.541		€ 165
1231	Kletterglobus drehbar	€ 6.380		€ 165
1300	Bockspringen ø9cm	€ 207		€ 25
1301	Bockspringen ø15cm	€ 436		€ 25
1305	Seilbahn 30m	€ 16.362	€ 736	P.a.A.
1311	Schwebebalken ø9cm L=4m	€ 954		€ 120
1999-344	Sechseckschaukel	€ 8.513		€ 480
1999-76	Schaukel Anti-Wrap H=4m	€ 8.234		€ 240

Art.nr.	Beschreibung	Preis*	Gesamtpreis fundament	Cutting Legs
CS-1-DA02-S	●★ Doppelschaukel Anti-Wrap 2 Flacher Sitz	€ 3.180		
CS-1-DA05-S	●★ Doppelschaukel Anti-Wrap 1x Flacher Sitz und 1x Kleinkindsitz	€ 3.557		
CS-1-DS02-S	●★ Doppelschaukel 2x Flacher Sitz	€ 2.485		
CS-1-EA01-S	●★ Einzelschaukel Anti-Wrap 1x Flacher Sitz	€ 2.518		
CS-1-GS07-S	●★ Einzelschaukel 1x Seilkorb	€ 3.281		
CS-3-DA04-DA02-GS07-S	●★ Kombischaukel 2x Kleinkindsitz Anti-Wrap, 2x Flacher Sitz Anti-Wrap und 1x Seilkorb	€ 8.565		



1231 KLETTERGLOBUS DREHBAR



1179 HÄNGEMATTE LILLE



1132 WIPPE



MELODY MINGLE

Art.nr.	Beschreibung	Preis*	Gesamtpreis Fundament	Cutting Legs
1752	●★ Melody Mingle Mozart	€ 2.321		P.a.A.
1753	●★ Melody Mingle Bach	€ 2.274		P.a.A.
1753-01	●★ Melody Mingle Bach - Vario	€ 2.321		P.a.A.
1754	●★ Melody Mingle Beethoven	€ 2.344		P.a.A.
1754-01	●★ Melody Mingle Beethoven - Vario	€ 2.364		P.a.A.
1755	●★ Melody Mingle Strauss	€ 2.401		P.a.A.
1755-01	●★ Melody Mingle Strauss - Vario	€ 2.469		P.a.A.
1756	●★ Melody Mingle Vivaldi	€ 2.779		P.a.A.
1756-01	●★ Melody Mingle Vivaldi - Vario	€ 2.863		P.a.A.



*Preise in Euro, zzgl. MwSt., netto und ab Werk. Exklusiv Frachtkosten. | P.a.A.: Preis auf Anfrage | Die Preise für Fundamente sind nicht im Preis des Spielgeräts enthalten und werden separat erwähnt. Technische Anpassungen und Preisänderungen vorbehalten. Die Preise sind gültig vom 01.02.2024 bis einschließlich 31.01.2025.

RUTSCHEN & SPEZIAL RUTSCHEN



Art.nr.	Beschreibung	Preis*	Gesamtpreis Fundament	Cutting Legs
1140	Rutschbahn mit Leiter H=1m	€ 4.725		P.a.A.
1141	Rutschbahn mit Leiter H=1,25m	€ 3.933		P.a.A.
1142	Rutschbahn mit Leiter H=1,5m	€ 4.570		P.a.A.
1143	Rutschbahn mit Leiter H=1,75m	€ 4.068		P.a.A.
1144	Rutschbahn mit Leiter H=2m	€ 5.399		P.a.A.
1185-150-100-2,5-B	Anbauhangrutsche mit Plattform H=150cm B=100m D=2,5mm - richtungslos gebürstet	€ 5.213		P.a.A.
1186-100	Anbauhangrutsche mit Plattform H=100cm B=50cm D=2mm - richtungslos gebürstet	€ 2.383		P.a.A.
1186-125	Anbauhangrutsche mit Plattform H=125cm B=50cm D=2mm - richtungslos gebürstet	€ 2.773		P.a.A.
1186-150	Anbauhangrutsche mit Plattform H=150cm B=50cm D=2mm - richtungslos gebürstet	€ 2.813		P.a.A.
1186-200	Anbauhangrutsche mit Plattform H=200cm B=50cm D=2mm - richtungslos gebürstet	€ 3.013		P.a.A.
1999-230	Röhrenrutsche H=4,8m 33°, Rechtskurve, links schwebende Gleitstrecke	€ 17.880		P.a.A.
1999-233	Doppelhangrutsche H=2m	€ 10.380		P.a.A.
1999-302	Spiraltunnelrutsche 1,5 x H: 5m	€ 32.280		P.a.A.
1999-357	Anbaurutsche offen dreifach H=2,7m	€ 10.346		P.a.A.
1999-358	Hangrutsche mit Plattform H=2,5m 30° Rechtskurve	€ 7.180		P.a.A.
1999-366	Rutschbahn halb geöffnet H=3m	€ 11.780		P.a.A.
1999-368	Hangrutsche mit drei Kurven H=6m	€ 20.180		P.a.A.
1999-378	Doppelhangrutsche H=4m	€ 21.380		P.a.A.
1999-415	Hangrutsche offen H=6,45m	€ 19.580		P.a.A.
1999-424	Tunnelrutsche H=3,35m 35°	€ 18.105		P.a.A.
1999-431	Tunnelrutsche mit Plattform H=3,54m	€ 14.607		P.a.A.
1999-450	Freistehende offene Rutsche H=5,69m 30°	€ 16.780		P.a.A.
1999-451	Doppeltunnelrutsche H=2,5m mit Aufsteigsicherung	€ 28.880		P.a.A.
1999-453	Hangrutsche H=3,61m 31° Links-Rechts-Kurve	€ 11.380		P.a.A.
1999-467	Tunnelrutsche H=2m gerade	€ 8.180		P.a.A.
1999-478	Tunnelrutsche H=7,3m 35°>30° Links-Rechts-Kurve	€ 28.080		P.a.A.
1999-503	Aufbautunnelrutsche H=4,3m Ø785 33° Kurve rechts	€ 20.755		P.a.A.
1999-509	Aufbautunnelrutsche H=2,3m Ø785 33° Kurve links	€ 10.049		P.a.A.



WASSER-SPIELE

Art.nr.	Beschreibung	Preis*	Gesamtpreis Fundament	Cutting Legs
1080	Wasserspielgerät "Plons"	P.a.A.		P.a.A.
1850	Wasserpumpe (bis 7m)	€ 3.071		P.a.A.
1851	Wasserbecken freistehend	€ 742		P.a.A.
1853	Wasserpumpe (für mehr als 7 m Tiefe)	€ 3.084		P.a.A.
1854	Wasserbecken Wailua	€ 6.855		P.a.A.
1856	Wasserpumpe mit Anschluss für das Wassernetz	€ 4.011		P.a.A.
1999-89	Wasserspirale	P.a.A.	P.a.A.	P.a.A.
1999-342	BYO Wasserspielgerät	€ 28.355		P.a.A.
1999-343	Wasserbecken mit Pumpe und Plateau Victoria	€ 20.046		P.a.A.
1999-470	Wasserbecken Niagara	€ 22.285		P.a.A.
1999-490	Wasserbecken Iguazu	€ 12.880		P.a.A.
1999-491	Wasserbecken Kirkjufell	€ 18.956		P.a.A.



1854 WASSERBECKEN WAILUA

*Preise in Euro, zzgl. MwSt., netto und ab Werk. Exklusiv Frachtkosten. | P.a.A.: Preis auf Anfrage | Die Preise für Fundamente sind nicht im Preis des Spielgeräts enthalten und werden separat erwähnt. Technische Anpassungen und Preisänderungen vorbehalten. Die Preise sind gültig vom 01.02.2024 bis einschließlich 31.01.2025.

KUPA

Art.nr.	Beschreibung	Preis*	Gesamtpreis Fundament
6548	★ Kupa Dschungelbalken	€ 1.206	
6560	★ Kupa Spider Web	€ 3.044	
6561	★ Kupa Klimmy	€ 8.276	
6562	★ Kupa Klimmy mit Doppelrutschstange	€ 8.108	
6563	●★ Kupa Dschungel Seil	€ 1.389	
6564	●★ Kupa Reckstange 1-teilig	€ 561	
6565	●★ Kupa Reckstange 2-teilig	€ 933	
6566	★ Kupa Reckstange 3-teilig	€ 1.150	
6567	★ Kupa Mini-Schaukel	€ 1.038	
6570	●★ Kupa Federgerät 4-Sitzer	€ 2.216	
6571	●★ Kupa Federgerät	€ 1.304	
6572	★ Kupa Schwebebalken hoch	€ 575	
6573	★ Kupa Schwebebalken 3-teilig	€ 856	
6574	★ Kupa Balancierbrücke	€ 1.445	
6581	★ Kupa Mia	€ 3.956	
6583	★ Kupa Niels	€ 17.309	
6584-02	★ Kupa Morten	€ 7.012	
6585	★ Kupa Aksel	€ 14.052	
6586	★ Kupa Ole	€ 11.993	
6587	★ Kupa Sonnenbogen	€ 10.885	
6589	●★ Kupa Fok	€ 5.765	
6590	●★ Kupa Wippe	€ 1.852	
6591	●★ Kupa Wasserbecken	€ 2.272	
6592	●★ Kupa Wasserbecken 3-teilig	€ 1.368	
6593	★ Kupa Pirouette	€ 614	€ 51
6594	★ Kupa Kugel Kletternetz	€ 7.140	€ 225
6595	★ Kupa Gemüsegarten	€ 5.218	
6596	★ Kupa Doppel Minischaukel	€ 1.767	€ 56
6597	★ Kupa Doppelstelzschaukel	€ 1.936	€ 56
6598	★ Kupa Bent	€ 7.364	
6618	★ Kupa Else	€ 2.567	
6626	★ Kupa Sandkasten 8m	€ 1.515	
6628	★ Kupa Seilbahn 20m	€ 8.136	
6629	★ Kupa Kriechtunnel	€ 1.375	
6630	●★ Kupa Elme	€ 14.293	

*Preise in Euro, zzgl. MwSt., netto und ab Werk. Exklusiv Frachtkosten. | P.a.A.: Preis auf Anfrage | Die Preise für Fundamente sind nicht im Preis des Spielgeräts enthalten und werden separat erwähnt. Technische Anpassungen und Preisänderungen vorbehalten. Die Preise sind gültig vom 01.02.2024 bis einschließlich 31.01.2025.

Art.nr.	Beschreibung	Preis*	Gesamtpreis Fundament
6631	★ Kupa Spieltisch	€ 533	
6633	★ Kupa Bockspringen	€ 67	
6635	★ Kupa Spielbrett Wasser	€ 2.272	
6636	★ Kupa Spielbrett Blum	€ 1.445	
6637	★ Kupa Balancierstrecke (6 Stück)	€ 337	
6638	★ Kupa Tigernetz	€ 1.115	
6639	★ Kupa Birke	€ 4.643	
6640	★ Kupa Stelzenweg	€ 786	
6641	★ Kupa Aspe	€ 2.553	
6642	★ Kupa William	€ 5.134	
6643	★ Kupa Balancierstangen 10 Stück	€ 505	
6645	★ Kupa Frederik	€ 13.327	
6654	★ Kupa Plattform Seilbahn	€ 1.950	
6655	★ Kupa Janna	€ 7.084	
6656	★ Kupa Emil	€ 34.618	
6657	★ Kupa Winde	€ 10.843	
6658	★ Kupa Tankstelle	€ 919	
6659	★ Kupa Elias	€ 7.757	
6660	★ Kupa Lone	€ 2.679	
6661	★ Kupa Geschäft	€ 4.096	
6663	★ Kupa Carl	€ 5.639	
6664	★ Kupa Bjorn	€ 33.196	
6665	★ Kupa Sven	€ 69.357	
6666	★ Kupa Kjeld	€ 12.161	
6667	★ Kupa Ivar	€ 20.457	
6668	★ Kupa Odin	€ 20.457	
6669	★ Kupa Rune	€ 28.348	
6670	★ Kupa Jari	€ 15.960	
6671	★ Kupa Backbordseite	€ 10.328	
6672	★ Kupa Pelle	€ 21.160	
6673	★ Kupa Boom	€ 24.506	
6674	★ Kupa Steuerbord	€ 40.831	
6675	★ Kupa Hassel	€ 5.902	
6676	★ Kupa Tipi	€ 11.125	
6677	★ Kupa-Schlingenseil	€ 3.282	



Art.nr.	Beschreibung	Preis*	Gesamtpreis Fundament
6678	★ Kupa Ladestation	€ 2.644	
6679	★ Kupa Hubschrauber	€ 15.960	
6680	★ Kupa Kessna	€ 22.862	
6681	★ Kupa Baron	€ 21.556	
6682	★ Kupa Fokker Spinne	€ 31.364	
6684	★ Kupa Kaj	€ 20.235	
6685	★ Kupa Dirk	€ 33.252	
6687	★ Kupa Viggo	€ 12.722	
6689	★ Kupa Valnød	€ 975	
6703	★ Kupa Jens	€ 9.033	
6707	★ Kupa Kletternetz Dach	€ 1.326	
6708	★ Kupa Schwebebalken	€ 316	
6709	★ Kupa Mini Schaukel mit Kleinkindsitz	€ 1.080	
6712	★ Kupa Einpunktschaukel	€ 5.246	
6713	★ Kupa Haldor	€ 17.030	
6714	★ Kupa Jorn	€ 29.340	
6715	★ Kupa Olav	€ 16.890	
6716	★ Kupa Oscar	€ 21.294	
6717	★ Kupa Akacie	€ 386	
6718	★ Kupa Vinny	€ 10.983	
6719	★ Kupa Lokomotive	€ 7.419	
6720	★ Kupa Personenwagen	€ 7.419	
6721	★ Kupa Kohlenwagen	€ 5.483	
6726	★ Kupa Traktor	€ 13.051	
6727	★ Kupa Arne	€ 25.202	
6734	★ Kupa Lind	€ 15.960	
6735	★ Kupa Doppel Wippe	€ 1.529	
6736	★ Kupa Monkeybar	€ 3.002	
6737	★ Kupa Kurbelstange	€ 1.908	
6738	★ Kupa Kletterwand	€ 2.146	
6739	★ Kupa Kletternetz	€ 2.104	
6740	★ Kupa Arvid	€ 4.657	
6741	★ Kupa Alma	€ 2.076	
6742	★ Kupa Mette	€ 2.595	



6653 KUPA BAUMSTAMM SITZPLAT 300-350



Art.nr.	Beschreibung	Preis*	Gesamtpreis Fundament
CS-1-DA02-H	★ Kupa Doppelschaukel Ant-Wrap 2x Flacher Sitz	€ 3.503	
CS-1-DA05-H	★ Kupa Doppelschaukel 1x Flacher Sitz 1x Kleinkindsitz (Anti-Wrap)	€ 3.711	
CS-1-DS02-H	★ Kupa Double swing 2x flat seat	€ 2.698	
CS-1-DS04-H	★ Kupa Doppelschaukel 2x Kleinkindsitz	€ 3.114	
CS-1-EA01-H	★ Kupa Einzelschaukel 1x Flacher Sitz Anti-Wrap	€ 2.730	
CS-1-ES01-H	★ Kupa Einzelschaukel 1x Flacher Sitz	€ 2.376	
CS-1-GS07-H	★ Kupa Einzelschaukel 1x Seilkorb	€ 3.421	
CS-2-DA02-EA03-H	★ Kupa Kombischaukel 2x Flacher Sitz und 1x Kleinkindsitz (Anti-Wrap)	€ 5.578	
CS-2-GA07-DA02-H	★ Kupa Kombischaukel 1x Vogelneestschutz 2x Flacher Sitz (Anti-Wrap)	€ 6.504	
CS-2-GA07-DA06-H	★ Kupa Kombischaukel 1x Vogelneest 1x Kleinkind/1x Flacher Sitz (Anti-Wrap)	€ 6.711	
CS-2-GS07-EA01-H	★ Kupa Kombischaukel 1x Vogelneest und 1x Flacher Sitz Anti-Wrap	€ 5.288	
CS-2-GS07-ES01-H	★ Kupa Kombischaukel 1x Seilkorb und 1x Flacher Sitz	€ 4.871	



CITYBOX

Art.nr.	Beschreibung	Preis*	Gesamtpreis Fundament	Cutting Legs
4001-144	Citybox 23x12,5x4/1m	€ 43.574	€ 1.888	
4001-145	Citybox 25x13x4/1m	€ 53.606	€ 1.840	
4001-147	Citybox 24x13x4/1m	€ 50.246	€ 1.472	
4001-148	Citybox 25x15x4/1m	€ 50.477	€ 2.072	
4001-150	Citybox 20x10x4m	€ 47.650	€ 2.716	
4001-151	Citybox 20x10,5x4m	€ 56.731	€ 2.760	
4001-152	Citybox 23x12,5x3/1m	€ 42.904	€ 1.888	
4001-153	Citybox 24x12,5x3/1m	€ 42.166	€ 1.520	
4001-155	Citybox 20x10x3m	€ 44.188	€ 2.716	
4001-247	Citybox mit abgerundeten Ecken 20x10x4m	€ 56.381	€ 2.852	
4101	Schild Urban Sports Kabelschelle	€ 441		
4102	Schild Urban Sports Stehend	€ 1.271		

Inklusiv Fußball spielen

IJslander bietet einige Standard-Cityboxen an, doch warum gestalten Sie nicht einfach eine Citybox nach Maß? Möchten Sie außer Fußballtoren auch einen Basketballkorb? Oder einen rollstuhlfreundlichen Eingang? Kein Problem! Unser Team steht Ihnen vom Entwurf bis zur Montage mit Rat und Tat zur Seite.



ARENA PARC

Art.nr.	Beschreibung	Preis*	Gesamtpreis fundament	Cutting Legs
4009	Citybox Arena 24x12x3/1m	€ 41.527	€ 2.240	
4008-A-01	★ Parc Element Ring A01	€ 24.145		
4008-A-02	★ Parc Element Ring A02	€ 41.130		
4008-A-03	★ Parc Element Ring A03	€ 11.203		
4008-A-A02-A03	★ Arena Güell Parc	€ 94.532		
4008-B-01	★ Parc Element Ring B01	€ 16.432		
4008-B-02	★ Parc Element Ring B02	€ 23.252		
4008-B-03	★ Parc Element Ring B03	€ 25.703		
4008-B-B01-A01	★ Arena Central Parc	€ 83.432		
4008-B-B02-B03	★ Arena Hyde Parc	€ 91.546		
4008-O-01	★ Erweiterung Parc Ringball	€ 1.036		
4008-O-02	★ Erweiterung Parc mit 3x3 Basketball	€ 1.650		
4008-O-03	★ Erweiterung Parc Spiegelwand Doppel	€ 3.000		
4008-O-04	★ Erweiterung Parc Jumping Box	€ 1.018		
4008-O-05	★ Erweiterung Parc Tanzstange	€ 558		



*Preise in Euro, zzgl. MwSt., netto und ab Werk. Exklusiv Frachtkosten. | P.a.A.: Preis auf Anfrage | Die Preise für Fundamente sind nicht im Preis des Spielgeräts enthalten und werden separat erwähnt. Technische Anpassungen und Preisänderungen vorbehalten. Die Preise sind gültig vom 01.02.2024 bis einschließlich 31.01.2025.



BACKSTOPS UND PANNA-FELDER

Art.nr.	Beschreibung	Preis*	Gesamtpreis Fundament	Cutting Legs
	Backstops			
4002-01	Backstop 7,5x3m	€ 4.960	€ 368	
4002-12	Backstop 10x4m	€ 7.239	€ 460	
4002-14	Backstop 10x3m	€ 6.543	€ 460	
4002-18	Backstop 7,5x4m	€ 5.511	€ 368	
4002-25	Backstop 15x4m	€ 10.590	€ 644	
4002-36	Backstop 13,25x3m mit 1210 Tor	€ 13.031	€ 736	
4002-49	Backstop 10x3m 1210 Tor	€ 11.922	€ 736	
4002-60	Backstop 8x4m mit 4020 Tor	€ 11.540	€ 552	
4002-61	Backstop 7x4m mit 1206 Tor	€ 6.759	€ 368	
4002-62	Backstop 8,25x4m mit 1210 Tor	€ 10.627	€ 552	
4002-70	Backstop 15x3m mit 1206 Tor	€ 10.918	€ 644	
	Panna-Felder			
1214	Panna-Rückwand 4x1m mit Tor	€ 2.700	€ 180	P.a.A.
4003	Pannafeld 6x4m	€ 8.366	€ 630	€ 120
4003-01	Pannafeld 9x6m	€ 11.237	€ 810	€ 120
4004	Pannafeld Ø 6m mit Ballfänger	€ 21.770	€ 450	€ 120
4004-01	Pannafeld Ø 6m	€ 11.513	€ 450	€ 120



BARFORZ

Art.nr.	Beschreibung	Preis*	Gesamtpreis Fundament	Cutting Legs
1560	BarForz Musikbox	€ 8.439		P.a.A.
1601	Barforze XS Feld	€ 8.202		P.a.A.
1601-01	BarForz XS Feld gespiegelte	€ 8.202		P.a.A.
1601-03	BarForz XS vario - Push up	€ 4.972		P.a.A.
1601-04	BarForz XS vario - Abs	€ 7.820		P.a.A.
1602	BarForz S Feld	€ 13.806		P.a.A.
1603	BarForz M Feld	€ 26.193		P.a.A.
1603-01	BarForz M Vario	€ 27.347		P.a.A.
1605	BarForz XL Feld	€ 40.533		P.a.A.



1601 BARFORZ XS



1602 BARFORZ S

*Preise in Euro, zzgl. MwSt., netto und ab Werk. Exklusiv Frachtkosten. | P.a.A.: Preis auf Anfrage | Die Preise für Fundamente sind nicht im Preis des Spielgeräts enthalten und werden separat erwähnt. Technische Anpassungen und Preisänderungen vorbehalten. Die Preise sind gültig vom 01.02.2024 bis einschließlich 31.01.2025.

Art.nr.	Beschreibung	Preis*	Gesamtpreis Fundament	Cutting Legs
1609	BarForz Jumping Box H= 54	€ 2.417		P.a.A.
1610	BarForz Jumping Box H= 84	€ 2.806		P.a.A.
1611	BarForz Jumping Box H= 114	€ 2.956		P.a.A.
1612	BarForz Jumping Box H= 144	€ 3.322		P.a.A.
1613	BarForz Climbing Wall	€ 4.015		P.a.A.
1613-01	BarForz Climbing Wall Vario	€ 5.921		P.a.A.
1614	BarForzLow Push up	€ 2.477		P.a.A.
1615	BarForz Flair	€ 1.046		P.a.A.
1615-01	BarForz Double flair	€ 1.644		P.a.A.
1617	BarForz Dip Bar	€ 3.554		P.a.A.
1618-03	BarForz Monkeybar Double	€ 6.441		P.a.A.
1619-01	BarForz Wall Bars	€ 2.332		P.a.A.
1621	BarForz Dragon Flag	€ 2.569		P.a.A.
1624	BarForz Ab Trainer	€ 2.653		P.a.A.
1624-01	BarForz Ab Trainer mit 2 Seiten	€ 3.241		P.a.A.
1626	BarForz Incline Push Up	€ 3.050		P.a.A.
1628	BarForz Monkeybar	€ 4.700		P.a.A.
1629	BarForz Crawl Net	€ 5.501		P.a.A.
1630	BarForz Pull Up Bar + extra Ecke	€ 6.271		P.a.A.
1631	BarForz Jumping Bar	€ 2.674		P.a.A.
1632	BarForz Tripple Dipbar	€ 3.015		P.a.A.
1633	BarForz Board Exercise drills	€ 2.908		P.a.A.
1635	BarForz Brücke H=1,3m	€ 1.791		P.a.A.
1636	BarForz Pole H=2,8m	€ 3.031		P.a.A.
1637	BarForz Bars Special	€ 11.802		P.a.A.
1639-01	BarForz Triple Core Bar	€ 1.538		P.a.A.
1641	BarForz Combi Bar	€ 4.591		P.a.A.
1641-01	BarForz Multi Triple Bar	€ 3.925		P.a.A.
1641-02	BarForz Prisma Bar	€ 4.416		P.a.A.
1642	BarForz Handstand-Stange	€ 2.095		P.a.A.
944259	BarForz Parcours "Süd"	€ 5.777		P.a.A.
944260	BarForz Parcours "Ost"	€ 17.785		P.a.A.
944261	BarForz Parcours "West"	€ 16.759		P.a.A.



*Preise in Euro, zzgl. MwSt., netto und ab Werk. Exklusiv Frachtkosten. | P.a.A.: Preis auf Anfrage | Die Preise für Fundamente sind nicht im Preis des Spielgeräts enthalten und werden separat erwähnt. Technische Anpassungen und Preisänderungen vorbehalten. Die Preise sind gültig vom 01.02.2024 bis einschließlich 31.01.2025.



SPORTGERÄTE

Art.nr.	Beschreibung	Preis*	Gesamtpreis Fundament	Cutting Legs
1180	Basketballkorb Übungsmodell	€ 2.525	€ 104	P.a.A.
1180-08	Basketballstangen-Übungsmodell mit zusätzlicher Kante	€ 2.639	€ 104	P.a.A.
1181	Basketballkorb Wettkampfmodell	€ 6.462	€ 384	P.a.A.
1200	Torwand offen	€ 2.592		P.a.A.
1203	Kombitor T=3x2m B=2,8m	€ 7.043	€ 460	P.a.A.
1204	Gittertor 3,1x2x0,8m	€ 4.039		P.a.A.
1206	Demontierbares Tor 4x2,5m	€ 1.722		P.a.A.
1206-06	Demontierbares Tor 3x2m	€ 1.357		P.a.A.
1207	Minitor 1,1x0,9m	€ 1.738		P.a.A.
1207-02	Miditor 1,5x0,8m	€ 2.065		€ 100
1208-09	Kombitor "Südost" Citybox Style - Ringhöhe 2,60m	€ 2.858	€ 208	€ 120
1208-18	Kombitor "Südost" Citybox Style - Ring höhe 3,05m	€ 3.631	€ 312	€ 120
1210	Tor 3x2m	€ 5.054	€ 368	P.a.A.
1215	Hockeytor 3x1,7x1m	€ 5.407		P.a.A.
1217	Basketballkorb mit Wandbefestigung	€ 1.812		P.a.A.
1306	Volleyballset	€ 2.057	€ 208	P.a.A.
1309	Tischtennistisch	€ 3.355		€ 180
4026	Multigoal 3,1x1,1x4m freistehend	€ 8.065	€ 368	€ 120



1217 BASKETBALLKORB MIT WANDBEFESTIGUNG



1204 GITTERTOR 3,1X2X0,8M

*Preise in Euro, zzgl. MwSt., netto und ab Werk. Exklusiv Frachtkosten. | P.a.A.: Preis auf Anfrage | Die Preise für Fundamente sind nicht im Preis des Spielgeräts enthalten und werden separat erwähnt. Technische Anpassungen und Preisänderungen vorbehalten. Die Preise sind gültig vom 01.02.2024 bis einschließlich 31.01.2025.



FIT4LIFE

Art.nr.	Beschreibung	Preis*	Gesamtpreis Fundament	Cutting Legs
1298	Twenty+ Hürdenläufer	€ 2.263		€ 65
1299	Twenty+ Reckstangen	€ 1.787		€ 120
1304	Twenty+ Hangelleiter	€ 3.365		€ 120
1370	Fifty+ Handfahrrad	€ 4.781		€ 120
1370-03	Fifty+ Handfahrrad für Steh- und Rollstuhlfahrer	€ 5.963		€ 120
1371	Fifty+ Armdrücker	€ 3.487		€ 120
1371-02	Fifty+ Armdrücker für Steh- und Rollstuhlfahrer	€ 4.801		€ 120
1372	Fifty+ Hüftenschwinger	€ 3.485		€ 120
1373	Fifty+ Stepper	€ 3.555		€ 120
1374	Fifty+ Multifunktionsbank	€ 2.778		€ 120
1375	Fifty+ Wackelplatten	€ 7.443		€ 240
1376	Fifty+ Balancierstraße	€ 5.549		€ 240
1377	Fifty+ Balanciernetz	€ 5.120		€ 240
1378	Fifty+ Treppensteiger	€ 4.242		€ 240
1379	Fifty+ Brückenläufer	€ 6.240		€ 240
1380	Fifty+ Klettergerüst	€ 4.499		€ 240
1381	Fifty+ Schild mit Übungsmöglichkeiten	€ 2.285		€ 120
1383	Twenty+ Fitt Frame	€ 5.440		€ 240
1384	Twenty+ Walker	€ 6.052		€ 120
1385	Twenty+ Bodyshaper	€ 4.617		€ 120
1386	Twenty+ Bodylift	€ 6.963		€ 120
1387	Twenty+ Fitt Fahrrad	€ 5.150		€ 180
1387-01	Twenty+ Fitt Fahrrad mono	€ 2.442		€ 65
1388	Fifty+ Arm Rotation	€ 2.849		€ 120
1388-02	Fifty+ Arm Rotation für Steh- und Rollstuhlfahrer	€ 4.726		€ 65

Fit4Life

Die Twenty+ Trainingsgeräte sind auf die Energie und die Beweglichkeit von jungen Menschen abgestimmt. Die Fifty+ Trainingsgeräte konzentrieren sich genau auf die Bereiche, die den menschlichen Körper auch im Alter fit und vital halten. Alle Geräte wurden zusammen mit einem Physiotherapeutenteam entwickelt.



STREET

Art.nr.	Beschreibung	Preis*	Gesamtpreis Fundament	Cutting Legs
	Edelstahl			
1270-01	★ Picknicktisch 4 Sitze, 2 mit und 2 ohne Rückenlehne	€ 2.276	€ 318	
1270-02	★ Spieltisch Dame 2 Sitze mit Rückenlehne	€ 1.875	€ 318	
1270-03	★ Spieltisch Schach 2 Sitze ohne Rückenlehne	€ 1.551	€ 318	
1270-04	★ Spieltisch Schach ohne Sitzplätze	€ 944	€ 318	
1270-05	★ Spieltisch Schach 2 Sitze mit Rückenlehne auf Betonplatte	€ 2.176	Inkl.	€ 120
2003	★ Bank mit Rückenlehne 2x0,6x0,9 m	€ 1.217		€ 120
2004	Bank ohne Rückenlehne 2x0,4x0,5 m	€ 977		€ 57
2037	Abfallbehälter Halifax pulverbeschichtet	€ 490		
2038	Abfallbehälter Halifax pulverbeschichtet - zur Wandbefestigung	€ 490		
2053	Chillbench	€ 1.331		
2054	Jugendbank	€ 1.506	€ 184	
2600	★ Instruktionsbrett	€ 583		P.a.A.
	Holz			
2700	★ Instruktionsbrett mit Holzpfosten	€ 668		P.a.A.
6615	Kupa Picknicktisch	€ 1.669		
6616	★ Kupa Kinder-Picknicktisch	€ 1.529		
6653	★ Kupa Baumstamm Sitzplat 300-350, pro Stück	€ 162		
6700	Kupa Holzbank 2m	€ 610		
6728	Kupa Picknicktisch - Inklusive	€ 2.234		



6615 KUPA PICKNICK BANK



2003 BANK MIT RÜCKENLEHNE



1999-302 SPINALTUNNELRUTSCHE
H=5M

BEDINGUNGEN



IJSLANDER

Preise

- Alle unsere Preise basieren auf den zum Zeitpunkt der Preisangabe gültigen Tarifen für Stahl und Edelstahllegierungen.
- Preise sind exkl. MwSt., netto und ab Werk.
- Liefer- und Aufstellungskosten auf Anfrage.
- Preise sind exkl. Fundamentkosten.
- Preise sind pro Stück.
- P.a.A. ist Preis auf Anfrage.

★ = Neu/Zurück im Sortiment

Lieferbedingungen

- Delivery Duty Unpaid, wenn nichts anderes vereinbart ist.
- Neben unseren Geschäftsbedingungen gelten ebenfalls die Metaal-Unie-Bedingungen. Diese liegen bei der Geschäftsstelle des Landgerichts in Rotterdam. Es gilt die Niederländische Gesetzgebung.

Sicherheit

Alle unsere Sport- und Spielgeräte sind TÜV-geprüft und zertifiziert. Zertifikate sind auf Anfrage verfügbar.

Dies gilt nicht für unsere KUPA Holzgeräte. Für einige Geräte warten wir auf das TÜV-Zertifikat. Dies wird auf dem Gerät durch einen ● angezeigt. Das kann ein bisschen dauern. Auf Wunsch können Sie eine Standort Prüfung auch selbst durchführen lassen.

Garantie

Auf alle unsere Artikel gewähren wir 10 Jahre Garantie auf Konstruktionsteile und 3 Jahre auf Verschleiß- und bewegliche Teile. Dies gilt nicht für Vandalismus, Beschädigungen der Beschichtungen und äußere Verschmutzungen.

Zertifikate

Ijslander liefert hochwertige Produkte und strebt beim Produktionsprozess die höchste Qualität an. Unsere erhaltenen Zertifikate unterstützen diese Zielsetzung: ISO 9001:2015, ISO 14001:2015, KOMO Prozesszertifikat BRL9921 und VCA* 2017/6.0. Die VCA-Zertifizierung besagt, dass Ijslander alle Arbeiten unter sicheren, gesunden Bedingungen ausführt und zugleich die Umwelt schont.



Garantie für ijslander holzgeräte: kupa serie

GARANTIEZEIT:

- 15 Jahre bei Robinia*
- 10 Jahre auf alle anderen Holzarten*
- 10 Jahre auf Konstruktionsteile aus Edelstahl
- 3 Jahre auf Verschleiß und bewegliche Teile

Garantiebedingungen:

- Die Garantie gilt nicht für Vandalismus und Beschädigungen von Beschichtungen sowie Verunreinigungen von außen.
- *Garantie gilt, wenn Holzfäule durch Trockenfäule und Schimmel verursacht wird. Das Holz muss so stark geschädigt sein, dass seine Tragfähigkeit nicht mehr der EN 1176 entspricht.
- Abriss und Beschädigung des Gerätes fallen nicht unter die oben genannte Garantie.
- Die Garantie gilt nicht für natürliche Verwitterung, Verfärbung und Funktionsfähigkeit des Holzes.
- Die Garantie erlischt, wenn das Gerät nicht gemäß der Geräteanleitung überprüft und gewartet wird.
- Die Garantie erlischt, wenn das Gerät nicht ordnungsgemäß zusammgebaut wird. Es ist die Bedienungsanleitung des jeweiligen Gerätes zu beachten.
- Die Garantie erlischt, wenn das Gerät Korrosion und Fäulnis erfährt, weil es in einer Entfernung von mehr als 200 Metern zum Meerwasser aufgestellt wird.
- Bei der Verwendung von Rinde, Sand, Holzspänen oder einem ähnlichen natürlichen Material, das als stoßdämpfende Unterlage rund um das Gerät und bei im Boden steckenden Holzpfosten dient, verkürzt sich die Garantiezeit bei Robinien auf 10 Jahre. Bei andere Holzarten wird diese reduziert nach 2 Jahre.
- Die Garantie erlischt, wenn Anpassungen oder Austausch vorgenommen werden, ohne dass die von der Ijslander B.V. bereitgestellten Materialien verwendet werden.
- Die Garantie erlischt, wenn Ijslander B.V. ein Mangel nicht innerhalb von 4 Wochen nach Entdeckung angezeigt wird.
- Wir weisen darauf hin, dass für alle unsere Lieferungen die Lieferbedingungen der Metaalunie-Bedingungen gelten.

Wir möchten Sie darauf hinweisen, dass Ihre persönlichen Daten, die Sie uns bereits zur Verfügung gestellt haben oder noch zur Verfügung stellen werden, wie in unserer Privacyklärung umschrieben behandelt werden. Für mehr Informationen zu der Datenverarbeitung und Ihren Rechten verweisen wir Sie auf die Webseite www.ijslander.com/de/datenschutzerklaerung.



Ijlander BV
Oude Dijk 10
8096 RK Oldebroek

(+31) 0525 - 74 50 99
export@ijlander.com
www.ijlander.com

