

# Streven naar een circulaire economie



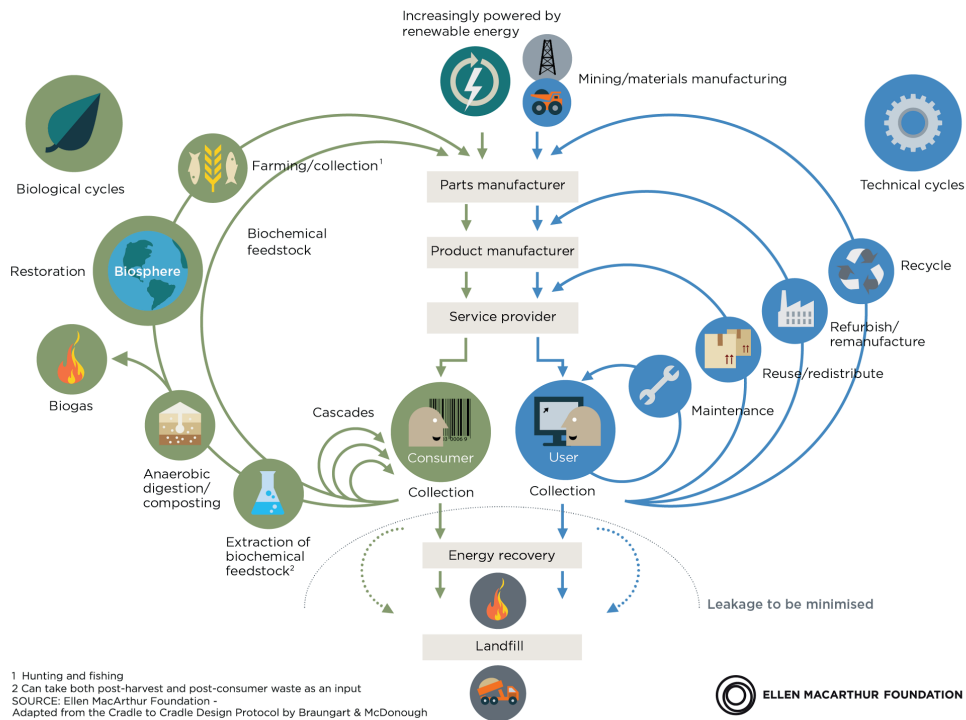
## Wat is een circulaire economie?

Een circulaire economie is een systeem dat de **herbruikbaarheid** van producten en grondstoffen en het **behoud van hulpbronnen** als uitgangspunt neemt. En waardecreatie nastreeft voor mens, natuur en economie in iedere schakel van het systeem. In dit systeem zijn twee kringlopen te onderscheiden; de biologische kringloop en de technische kringloop.

In de **biologische kringloop** bevinden zich materialen die aan de natuur terug te geven zijn. Hout bijvoorbeeld. Het is van fundamenteel belang dat deze gebruikte materialen worden gescheiden van materialen uit de technische kringloop, zónder dat we daarvoor aanvullende grondstoffen moeten gebruiken die niet in het proces kunnen worden hergebruikt.

De **technische kringloop** bevat materialen die niet biologisch afbreekbaar zijn. Dit kunnen metalen zijn, zoals staal en aluminium. Of kunststoffen, zoals polyesters en EPDM-rubbers. Deze technische grondstoffen blijven na de winning in de kringloop circuleren en worden door bijvoorbeeld omsmelting op een hoogwaardige manier (dus zonder kwaliteitsverlies) hergebruikt.

CIRCULAR ECONOMY - an industrial system that is restorative by design



<sup>1</sup> Hunting and fishing  
<sup>2</sup> Can take both post-harvest and post-consumer waste as an input  
SOURCE: Ellen MacArthur Foundation -  
Adapted from the Cradle to Cradle Design Protocol by Braungart & McDonough

ELLEN MACARTHUR FOUNDATION

## Materiaalsoorten

**Roestvast staal (RVS)** is in de technische kringloop een materiaal met uitstekende perspectieven. Het heeft een gunstige, zo niet de meest gunstige, technische levensduur. Toestellen of onderdelen ervan zijn afzonderlijk herbruikbaar, en zijn **100 procent recyclebaar**.

Kunststoffen die worden gerecycled, vertonen tot nu toe altijd een zeker verlies aan eigenschappen (downcycling) en komen vroeg of laat terecht in de verbrandingsovens. IJslander kiest er daarom bewust voor om toestellen zoveel mogelijk te vervaardigen in RVS. Bijna 100 procent van onze producten is gemaakt van RVS. Daardoor zijn bijna alle gebruikte materialen opnieuw te gebruiken. En dat zonder enige vorm van kwaliteitsverlies.

Het overige deel bestaat voornamelijk uit beschermlagen van **EPDM-rubber**. Hier vertellen we meer over in hoofdstuk 5. Het materiaalgebruik van IJslander is ook terug te zien in de geringe onderhoudsbehoefte van de producten en de kwaliteit waar wij garant voor staan. Altijd.

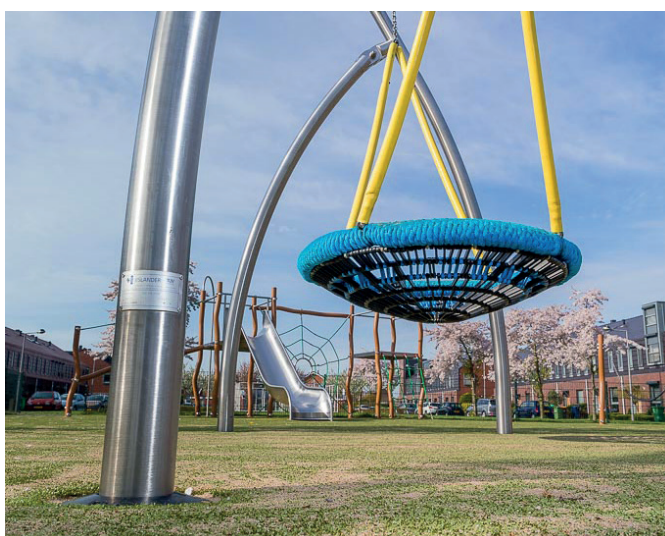
## Circulair ondernemen

Veranderingen in het milieu volgen elkaar in rap tempo op. We zijn ons er bewust van dat we daarin een positieve – en belangrijke – rol kunnen spelen. We streven er dan ook naar onze bedrijfsvoering in de volle breedte verder te verduurzamen. In dit proces willen we cultuurdragers zijn en een voortrekkersrol vervullen.

Wij richten ons hierbij op de zeven kernwaarden van ISO 26000: bestuur van de organisatie, mensenrechten, werknemers, milieu, maatschappelijke betrokkenheid, eerlijk zaken doen en consumentenonderwerpen.

In ons ondernemersplan is een paragraaf over Maatschappelijk Verantwoord Ondernemen (MVO) opgenomen. Maatschappelijk Verantwoord Ondernemen is voor ons geen project, maar een continu proces. Daarom zijn wij volop bezig met het verwezenlijken van onze duurzame agenda om de transitie naar een 100 procent circulaire economie te versnellen. Speerpunt daarin is de terugname en het hoogwaardige hergebruik van grondstoffen waar wij als bedrijf verantwoordelijk voor zijn.

Om volledig circulair te worden en meer verantwoordelijkheid voor het productaanbod te dragen, moeten we de circulaire bedrijfsvoering naar een systeemniveau tillen. Dit houdt in dat bedrijven in het bezit blijven van de toestellen en wij in ons geval de sport- en pleinsporttoestellen tegen een gebruikersvergoeding uitsluitend als dienst aanbieden. Doordat het **product als dienst** wordt aangeboden, wordt bij het ontwerp meer gelet op kwaliteit en op het sluiten van de keten van het product; dit geldt voor onderdelen en materialen.



Om een eerste stap te zetten naar dit circulaire systeem is Ijslander samen een aantal andere leveranciers initiatiefnemer van de Click & Play-toestellen. Een systeem waarin de toestellen op zo'n manier zijn ontworpen dat ze snel en tegen minimale kosten kunnen worden gewisseld met andere toestellen. Zonder verlies van grondstoffen.

Wil je wisselen? Dan geven wij om bovengenoemde werkwijze te stimuleren 50 procent van de aanschafwaarde terug.

Het Click & Play-concept is daarom de ideale overbrugging tussen het veranderende lineaire systeem en een volledig circulair systeem waarin bedrijven eigenaar blijven van de producten. In samenwerking met andere speeltoestelleveranciers doet Ijslander zo een handreiking naar gemeenten om samen de overgang naar een circulaire economie te stimuleren.

## Total Cost of Ownership

We werken aan een constructieve oplossing voor de toekomst met betrekking tot het structureel verlagen van de Total Cost of Ownership. Dat doen we door het gebruik én hergebruik van herbruikbare materialen en innovatieve oplossingen.

In de Masterclass voor Click & Play wordt een voorbeeld geschetst dat laat zien dat het Click & Play-concept in vergelijking met traditionele speeltoestellen zorgt voor een besparing van 14 procent over 20 jaar. En dat andere toestellen mogelijk al na 10 jaar worden afgeschreven,

terwijl de Click & Play-toestellen van Ijslander na 20 jaar nog steeds kunnen rouleren. Zo wordt de investering effectiever ingezet. Hierdoor is een extra opbrengst van 200 procent voor het sociale domein te bereiken: *“Wat je in sport en spel investeert, krijg je dubbel terug”*.

## Circulair ontwerp

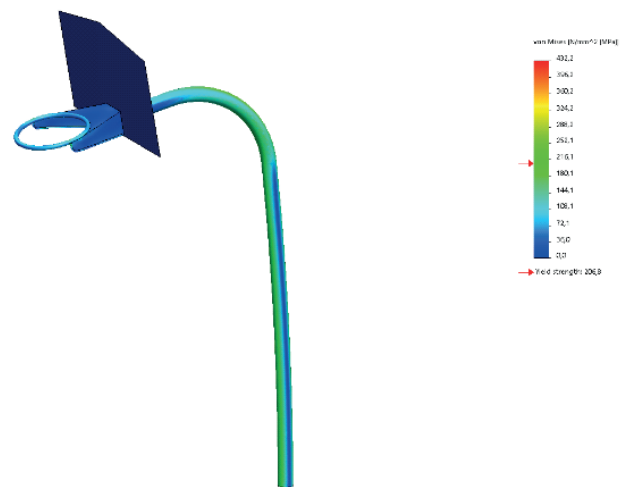
Om verantwoord met ons grondstoffengebruik om te gaan, werken wij in het ontwerpstadium altijd op basis van de uitgangspunten en principes van *design for disassembly*.

Ten eerste definiëren we vijf algemene uitgangspunten van design voor disassembly:

1. Voorkomen en verminderen van de hoeveelheid grondstoffen;
2. Minimaliseren van de hoeveelheid onderdelen;
3. Modulair ontwerp;
4. Ontwerp gericht op gestandaardiseerde componenten, eenvoudige montage en algemene gereedschappen;
5. Minimaliseren van de hoeveelheid permanente verbindingen.

Ten tweede onderkennen we in ons circulair ontwerp drie verschillende niveaus. Circulair ontwerp kan plaatsvinden op materiaal-, product- en systeemniveau.

- Circulair ontwerp op **materiaalniveau** kan het voorkomen of verminderen van grondstoffen betekenen. Dat doen we bijvoorbeeld door componenten minder zwaar te dimensioneren of afvalstromen uit de omgeving te gebruiken. Ook bij de keuze van een materiaal richten we ons op de herbruikbaarheid van het materiaal. We denken na over wat de waarde van het te gebruiken materiaal over 20 jaar is en hoe we het materiaal kunnen gebruiken.
- Bij circulariteit op **productniveau** kunnen producten worden ontworpen om opnieuw te gebruiken, te repareren, op te knappen, tweedehands te gebruiken, een andere functie te geven of opnieuw te ontwerpen. Ontwerpvoorbeelden zijn modulariteit en ontwerp voor demontage.
- Onder circulair ontwerp op **systeemniveau** vallen bijvoorbeeld het actief terughalen van producten of het verkopen van producten als dienst.



Meer weten over hoe een circulair ontwerp tot stand komt? Lees dan het extra informatieblad over circulair ontwerpen van Ijslander.

## Terugname en hoogwaardig gebruik

Waar andere leveranciers zich in de loop der tijd door politieke ontwikkelingen meer zijn gaan richten op het verduurzamen van het productaanbod, bieden wij al vanaf dag één duurzame, circulaire producten. Daarom bieden wij de klant voor al onze sport- en pleinsporttoestellen – ook alle toestellen die in het verleden op de markt zijn gezet – **een takeback-regeling** aan om een hoogwaardig hergebruik te bevorderen.

Met ons takeback-systeem bieden we een contractuele borging voor de terugkoop van toestellen. Ongeacht de leeftijd van het product kunnen reguliere toestellen voor 10 procent en Click & Play-toestellen voor 50 procent van de aanschafwaarde worden teruggeleverd.

Om hiervan een voorbeeld te geven, beschrijven we een project in de gemeenten Bussum en Berkelland.

#### *Case Bussum-Berkelland Skate*

In het gewijzigde bestemmingsplan van de gemeente Bussum was geen ruimte meer voor onze RVS-skatetoestellen. Ijlander heeft de toestellen van de gemeente teruggekocht en de toestellen vervoerd naar onze fabriek om te worden hergebruikt. Het toestel is schoongemaakt, de graffiti is verwijderd en een en ander is aangepast om aan de nieuw gestelde eisen van de EN 14974-norm te voldoen. Door het materiaal niet volledig te recyclen, maar de functie en kwaliteit van het product slechts met reparaties, opknappwerk en enkele aanpassingen te behouden, is er minder energie aan het product toegevoegd. Het toestel is vervolgens verkocht en herplaatst in de gemeente Berkelland.



#### *Hoogwaardig hergebruik*

Producten van Ijlander worden vaak meerdere malen door gemeenten zelf herplaatst. Door de omvang van de Citybox is het in dit geval echter beter dat wij de montage uitvoeren. De gemeente Den Haag heeft bijvoorbeeld een Citybox door Ijlander laten verplaatsen binnen de gemeente.

#### *Case Den Haag Citybox*

Door de modulaire en demontabele opbouw en het gepatenteerde kabelsysteem van onze Cityboxen is het in theorie mogelijk de grote kooien volledig te demonteren en te verplaatsen naar een andere locatie. De gemeente Den Haag heeft de proef op de som genomen en ons gevraagd een Citybox aan de Leliekade te verplaatsen naar de Zeeruststraat in Scheveningen. In een tijdsbestek van minder dan een week is de box gedemonteerd, verplaatst en opgeleverd.



### **Circulair Inkopen**

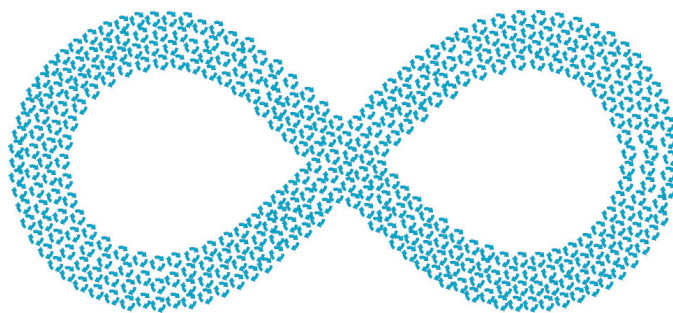
Na het circulair ontwerp bekijkt onze afdeling inkoop bij iedere order hoe we **zo circulair mogelijk kunnen inkopen**. Daarbij borgen we dat de producent of verwerkende partij de producten, onderdelen of grondstoffen aan het einde van de levensduur of gebruiksfase, hoogwaardig in een nieuwe cyclus inzet.



Hoe we dat aanpakken? We evalueren onze leveranciers en controleren onder andere of ze dichtbij zijn gevestigd, gericht zijn op een circulaire economie en de (eigen) materialen terug willen nemen.

Indien een coating gewenst is, laten we dit dicht bij huis uitvoeren. Daarnaast neemt het bedrijf deel in het project Energie-efficiency dat is geïnitieerd door de ION in samenwerking met de overheid. In dit project werken de partijen samen aan **milieubesparende maatregelen**.

Transport is een belangrijke factor in het veroorzaken van milieu-impact. Voortdurend staan we dan ook voor de uitdaging om ons transport zo duurzaam mogelijk in te richten. Onze huistransporteur helpt ons daarbij en is met een tweede Lean and Green-ster gekwalificeerd. En door onze productie in Nederland te houden, zijn we in staat om onze footprint voor transport laag te houden.



Wij staan altijd open voor nieuwe alternatieven voor het ontwerpen, inkopen en (her)gebruik ervan onze materialen, producten en/diensten. Heeft u tips? We horen ze graag!



# IJSLANDER

Ijslander BV  
Oude Dijk 10  
8096 RK Oldebroek

0525 - 633 420  
info@ijslander.com  
www.ijslander.com