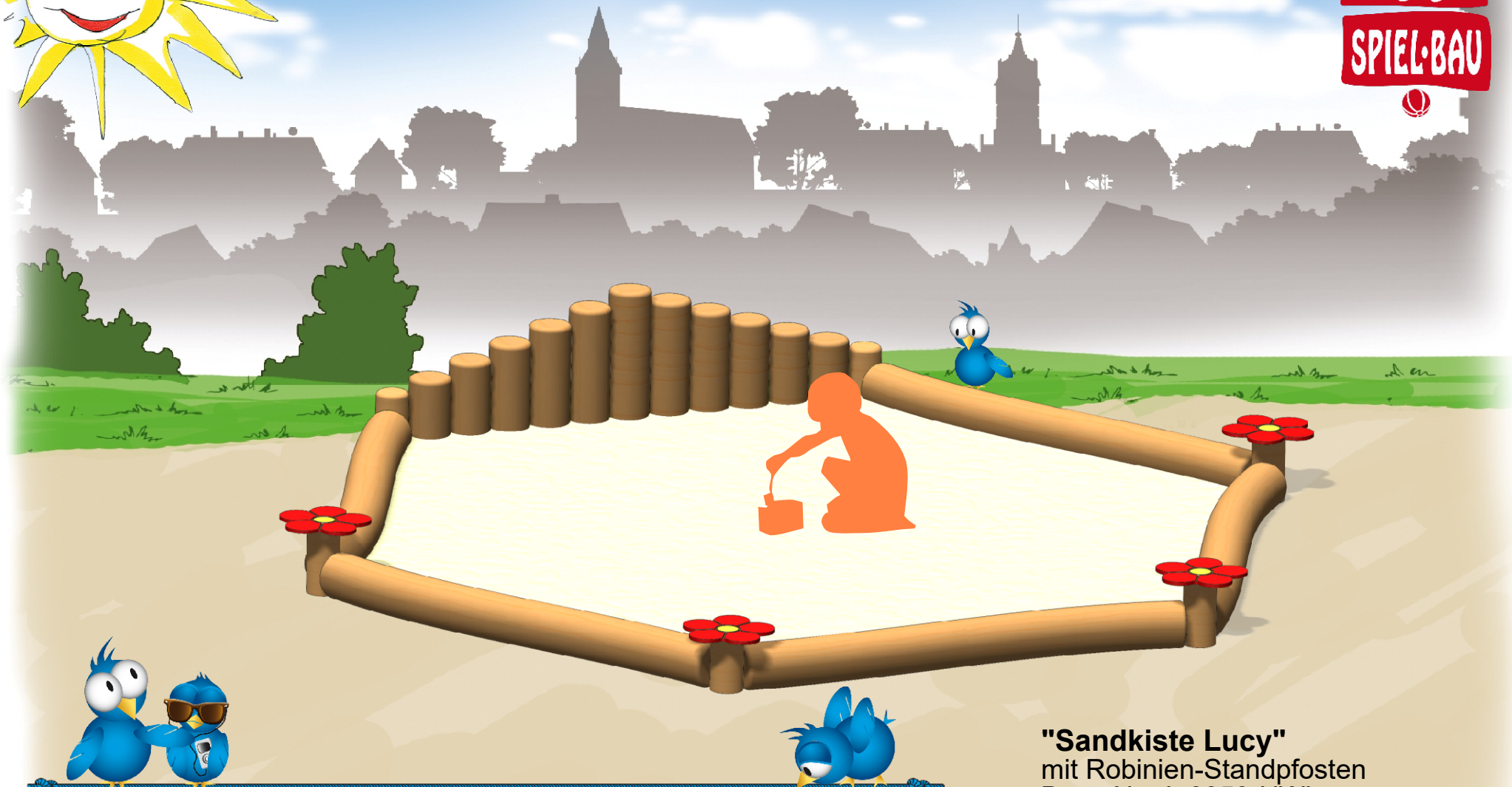
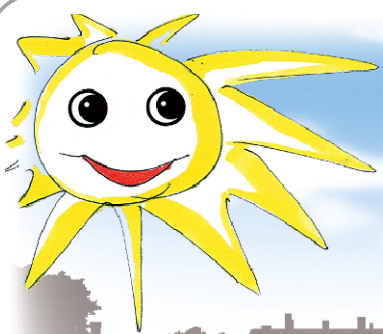


Lucy Play 

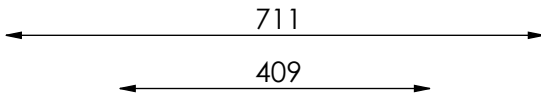

SPIEL-BAU



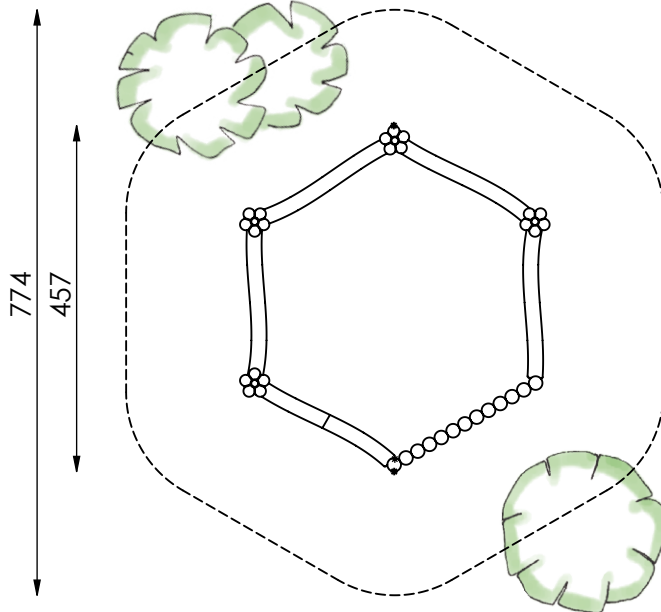
"Sandkiste Lucy"
mit Robinien-Standpfosten
Best.-Nr.: L.0050-HWL



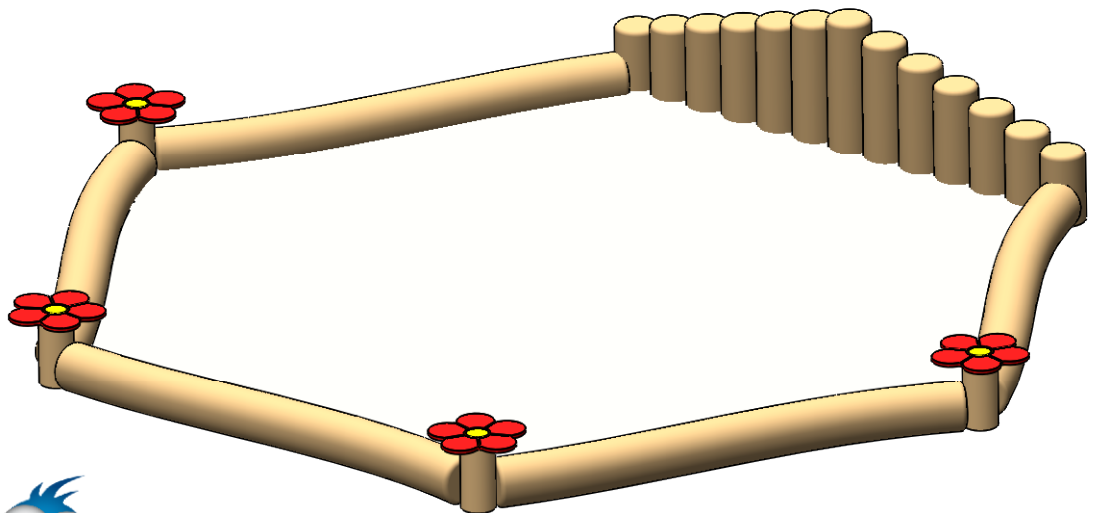
Spiel-Bau GmbH
Alte Weinberge 21, 14776 Brandenburg
Tel.: 03381 / 26 14 0 * Fax: 03381 / 26 14 18
www.spiel-bau.de spiel-bau@spiel-bau.de



M 1:100



- maximale freie Fallhöhe: 60 cm
- kein falldämpfender Untergrund erforderlich
- Im Bereich 1,5 m umlaufend dürfen keine scharfen Kanten etc. auf dem Untergrund vorhanden sein



"Sandkiste Lucy"
mit Robinien-Standpfosten
Best.-Nr.: L.0050-HWL

Spiel-Bau GmbH

Alte Weinberge 21, 14776 Brandenburg
Tel.: 03381 / 26 14 0 * Fax: 03381 / 26 14 18
www.spiel-bau.de spiel-bau@spiel-bau.de