



IJSLANDER

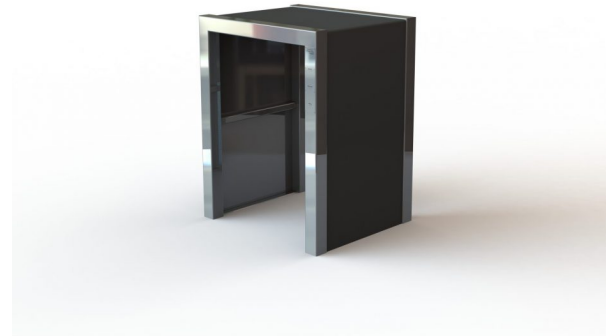
## BARFORZ JUMPING BOX H: 114 CM

BARFORZ

Artikel: 1611

Die BarForz Jumping Box ist standardmäßig ein Teil eines M- oder XL-Parcours, kann aber auch zu einem XS- oder S-Parcours hinzugefügt werden. Die Jumping Box gibt es in verschiedenen Höhen: 54 cm, 84 cm, 114 cm oder 144 cm. Die EPDM-Schicht sorgt für mehr Trittsicherheit. Das komplette Sportgerät ist perlgestrahlt.

Siehe auch [www.barforz.com](http://www.barforz.com)



### Fallhöhe

1.14 m



### Alter

16-99



### Sicherheitszone

3.88m x 3.76m



### Falluntergrund

B



### Gesamtgewicht

137 kg



### Schwerste Komponente

137 kg



### Measurement

0.88m x 0.76m x 1.14m



### Montage

4uren00

### Erläuterung der Falluntergrundklasse

- A** Kein Falluntergrund erforderlich.
- B** Falluntergrund erforderlich. Mindestens natürlicher Boden.
- C** Falldämpfender Untergrund vorgeschrieben. Dicke abhängig von Fallhöhe.

